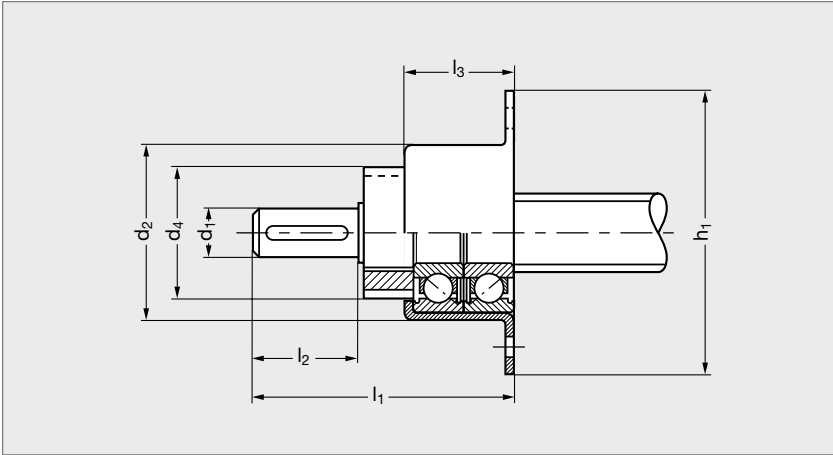


# Forme d'usinage standard d'extrémité de vis ZLR fixe



## FORME D'USINAGE ZLR

Comprenant :

- un usinage de la vis côté palier fixe,
- un palier applique série ZKLR équipé de deux roulements,
- un écrou de blocage de précision à encoches modèle F2-13,
- une clavette si clavetage du tenon demandé.

Les composants ne sont pas livrés montés sur la vis.

\* 1 = avec - 0 = sans.

1 kN ≈ 100 kg  
10 Nm ≈ 1 kg.m

Diamètre vis à billes B41-	Diamètre vis trap. B4-	Roulement seul	Charge de base		Masse du roulement	Moment d'inertie	Écrou de blocage			d <sub>1</sub>	d <sub>2</sub> <sup>+0,03 -0,01</sup>	d <sub>4</sub>	d <sub>5</sub>	d <sub>6</sub>	l <sub>1</sub>	l <sub>2</sub>	l <sub>3</sub> <sub>-0,5</sub>	l <sub>5</sub>	l <sub>6</sub> <sub>-0,25</sub>	h <sub>1</sub>	e <sub>1</sub>	e <sub>2</sub>	e <sub>3</sub>	Clavette C
			dyn. C	stat. C <sub>n</sub>			Réf.	Masse	Couple de serrage															
			kN	kN			kg	kg.cm <sup>2</sup>	kg															
8-10-12	10-12	ZKLR 0624.ZZ	3,85	1,87	0,023	0,0014	F2-13-96	0,01	2	5	20,5	16	6	4,5	38	16	13	24	12	35	15	26	32	2x2x12
-	14	ZKLR 0828.ZZ	4,9	2,28	0,03	0,0028	F2-13-98	0,01	4	6	23,9	16	8	4,5	40	16	15,5	28	14	35	20	26	35	2x2x12
16	16	ZKLR 1035.ZZ	7,4	3,6	0,05	0,0075	F2-13-00	0,01	6	9	28,14	18	10	4,5	46	20	17,5	35	16	35	26	26	-	3x3x16
20	20-24	ZKLR 1547.2RS	16,7	10,7	0,14	0,0178	F2-13-02	0,018	10	11	38,45	25	15	6,6	55	23	24	47	22	51	35	39	-	4x4x16
25	28-30-32-36	ZKLR 2060.2RS	28	19,1	0,3	0,263	F2-13-04	0,035	18	14	50,45	32	20	6,6	70	30	30	60	28	60	47	47	-	5x5x22

Exemple de commande

Forme d'usinage - Roulement + écrou de blocage \* - Clavetage \*

ZLR - 11

SÉRIE VIS