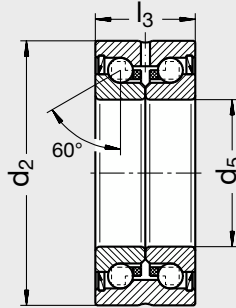


# Forme d'usinage standard d'extrémité de vis ZLN fixe

ZLN



## CARACTÉRISTIQUES DU ROULEMENT

Roulement à deux rangées de billes à contact oblique avec un angle de contact de 60° et disposition en O.

Bague extérieure épaisse et rigide avec rainure de graissage et trois trous de graissage équidistants sur le diamètre extérieur.

Bague intérieure en deux parties pour précharge adéquate en serrant l'écrou de blocage au couple préconisé.

Joint d'étanchéité frottant des deux cotés du roulement.

Le roulement est livré prêt au montage et graissé pour la durée de fonctionnement de la plupart des cas d'applications.

La tolérance de battement axial est de classe P5 selon DIN 620.

## CARACTÉRISTIQUES DE L'ÉCROU DE BLOCAGE F2-13

Écrou de précision à encoches immobilisé en rotation par deux pastilles filetées en même temps que l'écrou s'adaptant ainsi parfaitement au filetage du tenon.

## SUR DEMANDE

- Roulement avec tolérance de battement axial de classe P4 selon DIN 620 (plus précis).
- Écrou de blocage avec freinage par insert polyamide modèle F2-12.

1. La bague d'appui BA est réalisée uniquement sur les vis à billes, elle est indémontable (fretage).

\* 1 = avec - 0 = sans.

1 kN ≈ 100 kg

10 Nm ≈ 1 kg.m

Exemple de commande	Forme d'usinage	Roulement + écrou de blocage					Clavetage	
	ZNL	1 = fourni 0 = sans					1 = avec 0 = sans	
	-	1					1	

Diamètre vis à billes B41-	Diamètre vis trap. B4-	Roulement seul	Charge de base		Masse du roulement	Rigidité		Moment d'inertie	Écrou de blocage			d <sub>5</sub>					Bague <sup>(1)</sup> d'appui BA	Clavette C		
			dyn. C	stat. C <sub>0</sub>		axiale	au basculement		Réf.	Masse	Couple de serrage	d <sub>1</sub> k <sub>6</sub>	d <sub>2</sub>	d <sub>4</sub>	d <sub>5</sub> -0,01	l <sub>1</sub>			l <sub>2</sub>	l <sub>3</sub> -0,25
8-10-12	12-14	ZKLN 0624.2RS PE	6,9	8,5	0,03	200	8	0,0044	F2-13-96	0,01	2	5	24	16	6	40	16	15	-	2x2x12
16	16	ZKLN 1034.2RS PE	13,4	18,8	0,1	325	25	0,029	F2-13-00	0,01	6	9	34	18	10	50	20	20	-	3x3x16
20	20-24	ZKLN 1242.2RS PE	17	24,7	0,2	375	50	0,068	F2-13-01	0,015	8	10	42	22	12	58	23	25	12x20x5	4x4x16
25	28-30	ZKLN 1747.2RS PE	18,8	31	0,22	450	80	0,132	F2-13-03	0,028	15	14	47	25	17	67	30	25	17x25x5	5x5x22
-	32-36	ZKLN 2052.2RS PE	26	47	0,31	650	140	0,273	F2-13-04	0,035	18	18	52	32	20	80	40	28	20x30x5	6x6x28
32		ZKLN 2557.2RS PE	27,5	55	0,34	750	200	0,486	F2-13-05	0,055	25	19	57	38	25	82	40	28	-	6x6x28
40		ZKLN 3062.2RS PE	29	64	0,39	850	300	0,73	F2-13-06	0,075	32	24	62	45	30	92	50	28	-	8x7x36