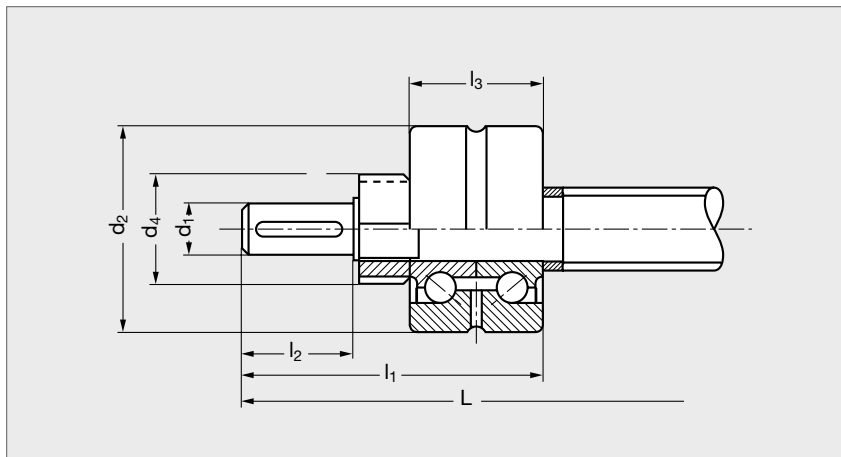


Forme d'usinage standard d'extrémité de vis ZLN fixe

ZLN



FORME D'USINAGE ZLN

Comprenant :

- un usinage de la vis côté palier fixe,
- un roulement à billes série ZKLN (...) 2RS PE,
- un écrou de blocage de précision à encoches modèle F2-13,
- une clavette si clavetage du tenon demandé.

Les composants ne sont pas livrés montés sur la vis.

L : longueur totale de la vis.

1. La bague d'appui BA est réalisée uniquement sur les vis à billes, elle est indémontable (frettage).

* 1 = avec - 0 = sans.

1 kN ≈ 100 kg

10 Nm ≈ 1 kg.m

Diamètre vis à billes B41-	Diamètre vis trap. B4-	Roulement seul	Charge de base		Masse du roulement	Rigidité		Moment d'inertie	Écrou de blocage			d ₁ k ₆	d ₂	d ₄	d ₅ -0,01	l ₁	l ₂	l ₃ -0,25	Bague ⁽¹⁾ d'appui BA	Clavette C
			dyn. C	stat. C ₀		axiale	au basculement		Réf.	Masse	Couple de serrage									
8-10-12	12-14	ZKLN 0624.2RS PE	6,9	8,5	0,03	200	8	0,0044	F2-13-96	0,01	2	5	24	16	6	40	16	15	-	2x2x12
16	16	ZKLN 1034.2RS PE	13,4	18,8	0,1	325	25	0,029	F2-13-00	0,01	6	9	34	18	10	50	20	20	-	3x3x16
20	20-24	ZKLN 1242.2RS PE	17	24,7	0,2	375	50	0,068	F2-13-01	0,015	8	10	42	22	12	58	23	25	12x20x5	4x4x16
25	28-30	ZKLN 1747.2RS PE	18,8	31	0,22	450	80	0,132	F2-13-03	0,028	15	14	47	25	17	67	30	25	17x25x5	5x5x22
-	32-36	ZKLN 2052.2RS PE	26	47	0,31	650	140	0,273	F2-13-04	0,035	18	18	52	32	20	80	40	28	20x30x5	6x6x28
32		ZKLN 2557.2RS PE	27,5	55	0,34	750	200	0,486	F2-13-05	0,055	25	19	57	38	25	82	40	28	-	6x6x28
40		ZKLN 3062.2RS PE	29	64	0,39	850	300	0,73	F2-13-06	0,075	32	24	62	45	30	92	50	28	-	8x7x36

Forme d'usinage - Roulement + écrou de blocage * - Clavetage *

ZLN - 11

Exemple
de commande