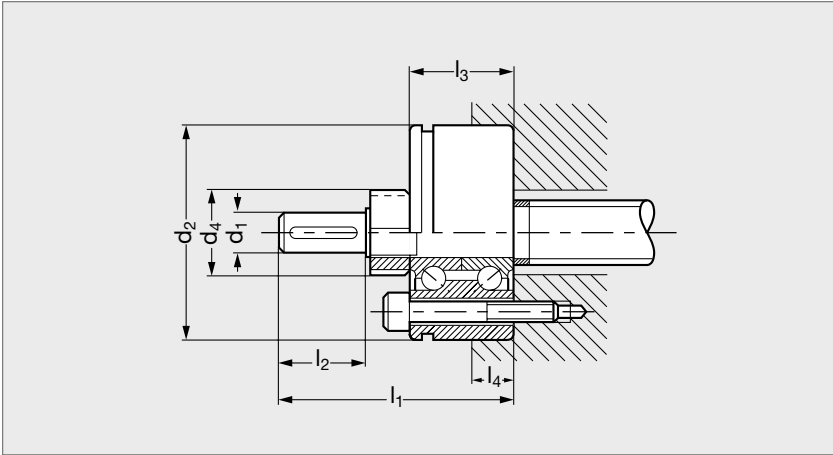


Forme d'usinage standard d'extrémité de vis ZLF fixe

ZLF



FORME D'USINAGE ZLF

Comprenant :

- un usinage de la vis coté palier fixe,
 - un roulement à billes série ZKLF (...) 2RS PE,
 - un écrou de blocage de précision à encoches modèle F2-13,
 - une clavette si clavetage du tenon demandé.
- Les composants ne sont pas livrés montés sur la vis.

1. La bague d'appui BA est réalisée uniquement sur les vis à billes, elle est indémontable (frettage).

* 1 = avec - 0 = sans.

1 kN ≈ 100 kg

10 Nm ≈ 1 kg.m

Diamètre vis à billes B41-	Diamètre vis trap. B4-	Roulement seul	Charge de base		Masse du roulement	Rigidité		Moment d'inertie	Écrou de blocage			d ₁ k ₆	d ₂	d ₃	d ₄	d ₅ -0,01	l ₁	l ₂	l ₃ -0,25	l ₄		Bague ⁽¹⁾ d'appui BA	Clavette C	l ₈	Nb x e ₁
			dyn. C	stat. C ₀		axiale	au basculement		Réf.	Masse	Couple de serrage									mini	maxi				
			kN	kN	kg	Nµm	Nm/mrad	kg.cm ²	kg	Nm															
16	20	ZKLF 1255.2RS PE	17	24,7	0,37	375	50	0,068	F2-13-01	0,015	8	9	55	42	22	12	55	20	25	5	15	12x20x5	3x3x16	17	3x120°
20	24	ZKLF 1560.2RS PE	17,9	28	0,43	400	65	0,102	F2-13-02	0,018	10	11	60	46	25	15	58	23	25	5	15	15x25x5	4x4x16	17	3x120°
25	28-30-32	ZKLF 2068.2RS PE	26	47	0,61	650	140	0,273	F2-13-04	0,035	18	14	68	53	32	20	70	30	28	5	17	20x30x5	5x5x22	19	8x45°
32	36	ZKLF 2575.2RS PE	27,5	55	0,72	750	200	0,486	F2-13-05	0,055	25	19	75	58	38	25	82	40	28	5	17	-	6x6x28	19	8x45°
40		ZKLF 3080.2RS PE	29	64	0,78	850	300	0,73	F2-13-06	0,082	32	24	80	63	45	30	92	50	28	5	17	-	8X7X36	19	12x30°

Exemple de commande

Forme d'usinage - Roulement + écrou de blocage * - Clavetage *

ZLF - 11

SÉRIE VIS