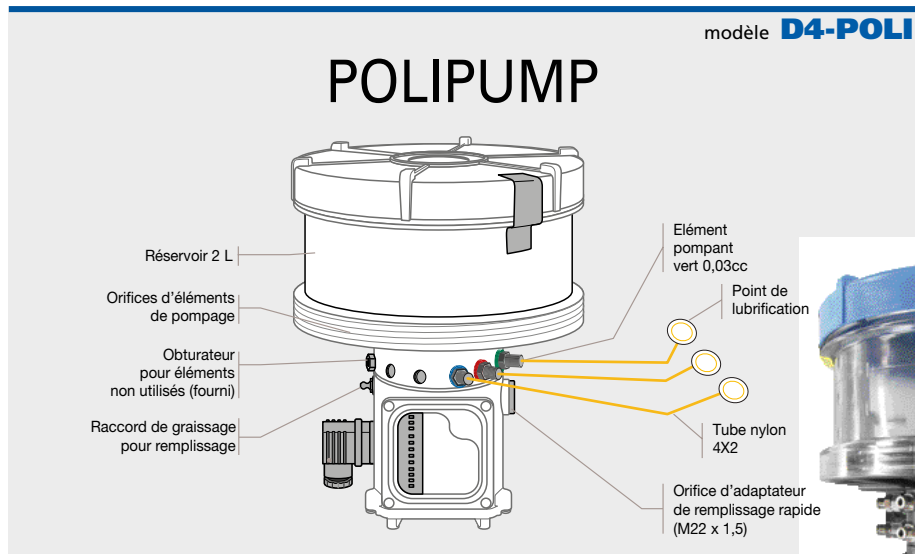




CARACTÉRISTIQUES

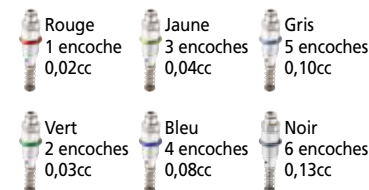
- 3 versions disponibles :
 - . de 1 à 12 éléments pompants.
 - . de 1 à 24 éléments pompants.
 - . de 1 à 35 éléments pompants.
- Alimentations : 12 ou 24 volts.
- 6 différents éléments pompants 0,02CC – 0,03 CC – 0,04CC – 0,08 CC – 0,10 CC – 0,13 CC.
- 12 programmes disponibles.
- Réservoir de 2 L.
- Utilisable avec de la graisse de grade NLGI 00 à 2.
- Supporte les températures extrêmes de -10°C à +60°C.
- Protection IP65.
- Pression de 80 bars maximum.



POLIPUMP standard	Nombre de sorties	Tension	Code
POLIPUMP-2KG-12 PUM-12VDC-IND	12	12 VDC	0888270
POLIPUMP-2KG-24 PUM-12VDC-IND	24	12 VDC	0888271
POLIPUMP-2KG-35 PUM-12VDC-IND	35	12 VDC	0888272
POLIPUMP-2KG-12 PUM-24VDC-IND	12	24 VDC	0888273
POLIPUMP-2KG-24 PUM-24VDC-IND	24	24 VDC	0888274
POLIPUMP-2KG-35 PUM-24VDC-IND	35	24 VDC	0888275

Éléments pompants	Code couleur	Code
PUMPING UNIT 0.02cc - RED	ROUGE	0888451
PUMPING UNIT 0.03cc - GREEN	VERT	0888452
PUMPING UNIT 0.04cc - YELLOW	JAUNE	0888453
PUMPING UNIT 0.08cc - BLUE	BLEU	0888454
PUMPING UNIT 0.10cc - GREY	GRIS	0888455
PUMPING UNIT 0.13cc - BLACK	NOIR	0888456

Accessoires	Description	Code
TUBE-NYLON 4X2-25M (65 bar max.)	Tuyau sans graisse	0571258



APPLICATIONS



PRODUITS ASSOCIÉS

Pompe
TLGB20

Raccords et
accessoires

POLIPUMP installation et programmation

■ SOLUTION ECONOMIQUE ET PERFORMANTE

Lubrifier simultanément et en toute sécurité de 1 à 35 points de graissage, avec la graisse de votre choix, jusqu'à une distance de 20 mètres. Précise et constante, la PoliPUMP devient votre alliée sur le long terme.

■ SIMPLE À METTRE EN OEUVRE ET ÉCOLOGIQUE

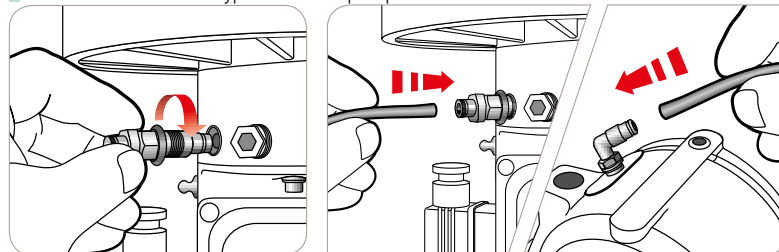
Une centrale de lubrification rapide et facile à installer : aucune compétence technique n'est requise pour la mise en place.

Prête à l'emploi et écologique, facilement rechargeable tout en diminuant vos déchets.

■ MONTAGE

4 étapes pour une installation simple et rapide :

1 Choisir le nombre et le type d'élément pompant.



2 Connecter la pompe électriquement en fonction de votre application.

3 Remplir le réservoir.

4 Programmer les cycles de lubrification.



Augmentation et réduction de la fréquence des cycles



Intervalle en minute entre chaque cycle de graissage



Cycles de graissage par minute, heure, jour



LED verte affichage du réglage actuel



LED jaune indication du déverrouillage du clavier

