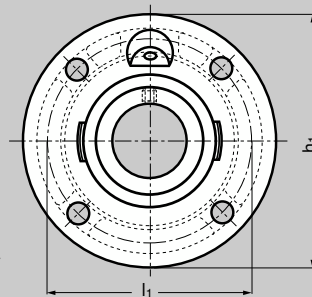


PALIER APPLIQUE A QUATRE TROUS DE FIXATION ET CENTRAGE AVEC CORPS EN FONTE

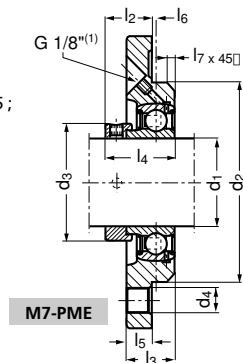


M7-PME
M7-RME
M7-RMEY

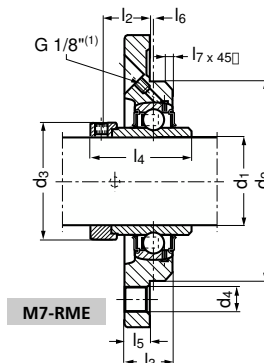


SUR DEMANDE
- Autres références.

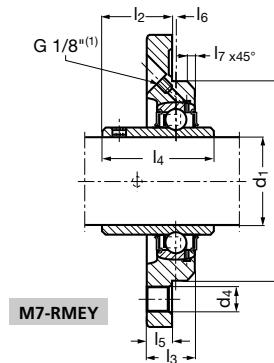
1. M6 pour corps de paliers des modèles :
- M7-PME 20, 25, 30, 35, 40, 45 ;
 - M7-RME 30; 35, 40 ;
 - M7-RMEY 25, 30, 35, 40.



M7-PME



M7-RME



M7-RMEY

PALIER APPLIQUE A QUATRE TROUS DE FIXATION ET CENTRAGE AVEC CORPS EN FONTE

▲ Illustration technique page 172

mod. réf.
EXEMPLE DE COMMANDE **M7- RMEY 35**

d ₁	Mod.	Référence	d ₂	d ₃	d ₄	l ₁	l ₂	l ₃	l ₄	l ₅	l ₆	l ₇	h ₁	Charge de base dyn. C (kN)	stat. C ₀ (kN)
20	M7- PME 20		62	33,0	9,0	78	21,5	17,0	31,0	8,0	2,0	2	100	12,8	6,6
25	M7- PME 25		70	37,5	9,0	90	21,0	19,0	31,0	9,0	2,5	2	115	14	7,8
	M7- RMEY 25		70	-	9,0	90	17,3	19,0	34,1	9,0	2,5	2	115	14	7,8
30	M7- PME 30		80	44,0	11,5	100	24,7	20,5	35,7	9,5	2,0	2	125	19,5	11,3
	M7- RME 30		80	44,0	11,5	100	28,1	20,5	48,4	9,5	2,0	2	125	19,5	11,3
	M7- RMEY 30		80	-	11,5	100	20,2	20,5	38,1	9,5	2,0	2	125	19,5	11,3
35	M7- PME 35		90	51,0	11,5	110	28,4	20,5	38,9	10,0	1,0	2	135	25,5	15,3
	M7- RME 35		90	51,0	11,5	110	31,3	20,5	51,1	10,0	1,0	2	135	25,5	15,3
	M7- RMEY 35		90	-	11,5	110	24,4	20,5	42,9	10,0	1,0	2	135	25,5	15,3
40	M7- PME 40		100	58,0	11,5	120	31,7	23,0	43,7	11,5	1,0	2	145	32,5	19,8
	M7- RME 40		100	58,0	11,5	120	33,9	23,0	56,3	11,5	1,0	2	145	32,5	19,8
	M7- RMEY 40		100	-	11,5	120	29,2	23,0	49,2	11,5	1,0	2	145	32,5	19,8
45	M7- PME 45		105	63,0	14,0	130	30,7	25,0	43,7	12,0	2,0	2	155	32,5	20,4
50	M7- PME 50		110	69,0	14,0	135	31,7	25,0	43,7	13,0	1,0	3	165	35	23,2
	M7- RME 50		110	69,0	14,0	135	37,1	25,0	62,7	13,0	1,0	3	165	35	23,2
	M7- RMEY 50		110	-	14,0	135	31,6	25,0	51,6	13,0	1,0	3	165	35	23,2
60	M7- PME 60		135	84,0	18,0	160	38,6	29,0	53,1	16,0	1,0	3	195	52	36
65	M7- RME 65 S		150	96,0	18,0	177	44,6	32,0	66,1	18,0	0	6	215	62	44
	M7- RMEY 65		150	-	18,0	177	44,4	32,0	74,6	18,0	0	6	215	62	44
70	M7- RME 70 S		150	96,0	18,0	177	44,6	32,0	66,1	18,0	0	6	215	62	44
80	M7- RME 80		160	108,0	18,0	184	49,6	31,0	71,0	18,0	-2,0	6	220	72	54
90	M7- RME 90		190	118,0	23,0	220	50,5	32,0	69,5	20,0	-4,0	3	265	96	72
100	M7- RME 100		210	132,0	23,0	245	53,4	36,0	75,0	22,0	-4,0	3	295	122	93
120	M7- RME 120		250	152,0	27,0	295	56,5	40,0	81,0	24,0	-4,0	3	350	155	131