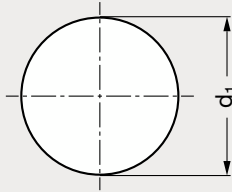


Bille

J4-05 - J4-050 - J4-051



MATIÈRE

- J4-05 : Acier au chrome 100C6 (AISI 52100) dureté 60 - 60 HRC
- J4-050 : Acier **inoxydable** Z40C13 (AISI 420C) dureté 52 - 60 HRC
- J4-051 : Acier **inoxydable** Z7CN18-09 (AISI 304) dureté 25 - 39 HRC

CARACTÉRISTIQUES

- Norme ISO 3290-1 Grade 100 ($\pm 2,50 \mu\text{m}$ variation de diamètre d'une bille).
- Norme ANSI / ABMA Grade 100 ($\pm 2,50 \mu\text{m}$ variation de diamètre d'une bille).
- Norme DIN 5401 : 2000-09 Grade 100 ($\pm 2,50 \mu\text{m}$ variation de diamètre d'une bille).

SUR DEMANDE

- Autres dimensions.
- Autres matières.

Acier	Acier inoxydable 13%	Acier inoxydable 18%	d_1
J4-05-1	-	-	1
J4-05-1,50	-	-	1,5
J4-05-1,58	-	J4-051-1,58	1,58
J4-05-2	-	-	2
J4-05-2,38	-	-	2,38
J4-05-2,50	-	-	2,5
J4-05-3	J4-050-3	J4-051-3	3
J4-05-3,17	J4-050-3,17	-	3,17
J4-05-3,50	-	J4-051-3,50	3,5
J4-05-3,96	J4-050-3,96	-	3,96

Acier	Acier inoxydable 13%	Acier inoxydable 18%	d_1
J4-05-4	J4-050-4	-	4
J4-05-4,50	-	J4-051-4,50	4,5
J4-05-4,76	J4-050-4,76	-	4,76
J4-05-5	J4-050-5	-	5
J4-05-5,50	-	-	5,5
J4-05-5,55	J4-050-5,55	-	5,55
J4-05-6	J4-050-6	-	6
J4-05-6,35	J4-050-6,35	J4-051-6,35	6,35
J4-05-6,50	-	-	6,5
J4-05-7	-	J4-051-7	7

Acier	Acier inoxydable 13%	Acier inoxydable 18%	d_1
J4-05-7,14	-	-	7,14
J4-05-7,50	J4-050-7,50	-	7,5
J4-05-7,94	-	J4-051-7,94	7,94
J4-05-8	-	J4-051-8	8
J4-05-8,50	-	-	8,5
J4-05-8,73	-	-	8,73
J4-05-9	-	-	9
J4-05-9,52	J4-050-9,52	-	9,52
J4-05-10	-	J4-051-10	10
J4-05-10,50	-	-	10,5

Exemple de commande

Référence
J4 - 05 - 3

1

Acier	Acier inoxydable 13%	Acier inoxydable 18%	d ₁
J4-05-11	-	J4-051-11	11
J4-05-11,11	-	J4-051-11,11	11,11
J4-05-11,50	-	-	11,5
J4-05-11,90	-	-	11,9
J4-05-12	J4-050-12	J4-051-12	12
J4-05-12,50	-	-	12,5
J4-05-12,70	-	J4-051-12,70	12,7
J4-05-13	-	-	13
J4-05-14	-	-	14
J4-05-14,28	-	-	14,28
J4-05-15	-	-	15
J4-05-15,08	-	-	15,08
J4-05-15,87	-	J4-051-15,87	15,87
J4-05-16	J4-050-16	-	16
J4-05-17	-	J4-051-17	17

Acier	Acier inoxydable 13%	Acier inoxydable 18%	d ₁
J4-05-17,46	-	-	17,46
J4-05-18	-	J4-051-18	18
J4-05-19	-	-	19
J4-05-19,05	-	-	19,05
J4-05-19,84	-	-	19,84
J4-05-20	-	J4-051-20	20
J4-05-20,63	-	-	20,63
J4-05-21	-	-	21
J4-05-22	-	-	22
J4-05-22,22	-	-	22,22
J4-05-23	-	-	23
J4-05-24	-	-	24
J4-05-25	-	J4-051-25	25
J4-05-25,40	-	-	25,4
J4-05-26	-	-	26

Acier	Acier inoxydable 13%	Acier inoxydable 18%	d ₁
J4-05-28	-	-	28
J4-05-28,57	-	-	28,57
J4-05-30	-	-	30
J4-05-31,75	J4-050-31,75	-	31,75
J4-05-32	-	-	32
J4-05-36	-	-	36
J4-05-36,51	-	-	36,51
J4-05-38	-	-	38
J4-05-38,10	-	-	38,1
J4-05-40	-	-	40
J4-05-45	-	-	45
J4-05-50	-	-	50
J4-05-60	-	-	60