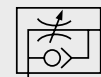
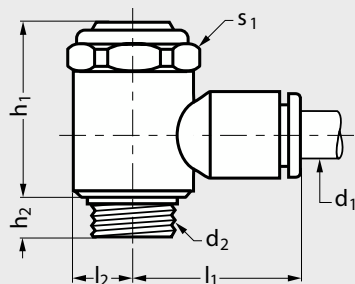


Régleur de débit

cylindrique à l'échappement, vis noyée



■ **MATIÈRE**

- Corps : polymère H.R.
- Joints : nitrile.
- Vis : **laiton** nickelé.

■ **UTILISATION**

- Pression maxi : 10 bars.

Référence

■ Exemple de commande

H38-RD-4-M5-CY-E

	d ₁	d ₂	l ₁	l ₂	h ₁	h ₂	s ₁
H38-RD-4-1/8-CY-E	4	1/8"	19	7	25	5	13
H38-RD-4-M5-CY-E	4	M5	17	5	17,5	4	8
H38-RD-6-1/8-CY-E	6	1/8"	21	7	25	5	13
H38-RD-6-1/4-CY-E	6	1/4"	22	9,5	26,5	8	17
H38-RD-6-M5-CY-E	6	M5	19	5	17,5	4	8
H38-RD-8-1/8-CY-E	8	1/8"	26	7	25	5	13
H38-RD-8-1/4-CY-E	8	1/4"	27	9,5	26,5	8	17
H38-RD-10-1/4-CY-E	10	1/4"	29	9,5	26,5	8	17
H38-RD-10-3/8-CY-E	10	3/8"	31	11,2	37,5	7,5	20