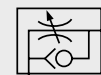
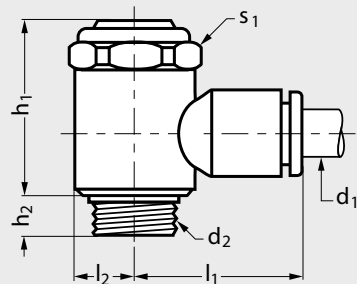


# Régleur de débit

cylindrique à l'admission, vis noyée



■ **MATIÈRE**

- Corps : polymère H.R.
- Joints : nitrile.
- Vis : **laiton** nickelé.

■ **UTILISATION**

- Pression maxi : 10 bars.
- Utilisé en général pour les vérins simple effet.



■ Exemple de commande

Référence

**H38-RD-4-M5-CY-A**

	d <sub>1</sub>	d <sub>2</sub>	h <sub>1</sub>	l <sub>1</sub>	l <sub>2</sub>	h <sub>2</sub>	s <sub>1</sub>
H38-RD-4-1/8-CY-A	4	1/8"	25	19	7	5	13
H38-RD-4-M5-CY-A	4	M5	17,5	17	5	4	8
H38-RD-6-1/8-CY-A	6	1/8"	25	21	7	5	13
H38-RD-6-1/4-CY-A	6	1/4"	26,5	22	9,5	8	17
H38-RD-6-M5-CY-A	6	M5	17,5	19	5	4	8
H38-RD-8-1/8-CY-A	8	1/8"	25	26	7	5	13
H38-RD-8-1/4-CY-A	8	1/4"	26,5	27	9,5	8	17
H38-RD-8-3/8-CY-A	8	3/8"	37,5	29	11,2	7,5	20
H38-RD-10-1/4-CY-A	10	1/4"	26,5	29	9,5	8	17
H38-RD-10-3/8-CY-A	10	3/8"	37,5	31	11,2	7,5	20