


MICHAUD CHAILLYCOMPOSANTS POUR
PNEUMATIQUES ET FLUIDESmodèle **H22-CPMA**

Vérin double effet

compact tige filetée ISO 21287

MATIÈRE

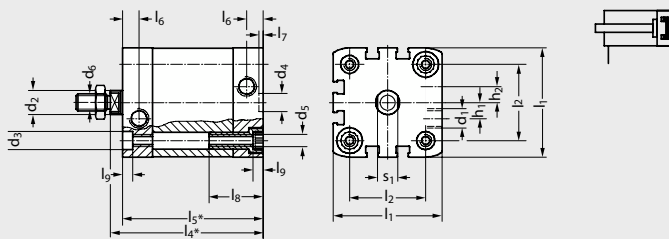
- Conforme à la norme ISO 21287  (à partir du Ø 32).
- Avec amortissement de fin de course élastique.
- Plage de température : -20°C à +80°C.
- Pression de service maxi : 10 bars.
- Fluide de service : air comprimé filtré, lubrifié ou non lubrifié.
- Prévu pour détection par capteur de proximité.
- Existe du diamètre 12 à 125 et course de 1 à 500 mm.

FOURNITURE

- 1 écrou de nez avec le vérin.

SUR DEMANDE

- Existe dans d'autres versions.



* plus la course



Vérin double effet

compact tige filetée ISO 21287

Référence
Exemple de commande
H22-12-5-CPMA

Diamètre piston	Course 5	Course 10	Course 15	Course 20	Course 25	Course 30	Course 40	Course 50	Course 60	Course 80
12	H22-12-5-CPMA	H22-12-10-CPMA	H22-12-15-CPMA	H22-12-20-CPMA	H22-12-25-CPMA	H22-12-30-CPMA	H22-12-40-CPMA	-	-	-
16	H22-16-5-CPMA	H22-16-10-CPMA	H22-16-15-CPMA	H22-16-20-CPMA	H22-16-25-CPMA	H22-16-30-CPMA	H22-16-40-CPMA	-	-	-
20	H22-20-5-CPMA	H22-20-10-CPMA	H22-20-15-CPMA	H22-20-20-CPMA	H22-20-25-CPMA	H22-20-30-CPMA	H22-20-40-CPMA	H22-20-50-CPMA	-	-
25	H22-25-5-CPMA	H22-25-10-CPMA	H22-25-15-CPMA	H22-25-20-CPMA	H22-25-25-CPMA	H22-25-30-CPMA	H22-25-40-CPMA	H22-25-50-CPMA	-	-
32	H22-32-5-CPMA	H22-32-10-CPMA	H22-32-15-CPMA	H22-32-20-CPMA	H22-32-25-CPMA	H22-32-30-CPMA	H22-32-40-CPMA	H22-32-50-CPMA	H22-32-60-CPMA	H22-32-80-CPMA
40	H22-40-5-CPMA	H22-40-10-CPMA	H22-40-15-CPMA	H22-40-20-CPMA	H22-40-25-CPMA	H22-40-30-CPMA	H22-40-40-CPMA	H22-40-50-CPMA	H22-40-60-CPMA	H22-40-80-CPMA
50	-	H22-50-10-CPMA	H22-50-15-CPMA	H22-50-20-CPMA	H22-50-25-CPMA	H22-50-30-CPMA	H22-50-40-CPMA	H22-50-50-CPMA	H22-50-60-CPMA	H22-50-80-CPMA
63	-	H22-63-10-CPMA	H22-63-15-CPMA	H22-63-20-CPMA	H22-63-25-CPMA	H22-63-30-CPMA	H22-63-40-CPMA	H22-63-50-CPMA	H22-63-60-CPMA	H22-63-80-CPMA
80	-	H22-80-10-CPMA	H22-80-15-CPMA	H22-80-20-CPMA	H22-80-25-CPMA	H22-80-30-CPMA	H22-80-40-CPMA	H22-80-50-CPMA	H22-80-60-CPMA	H22-80-80-CPMA
100	-	H22-100-10-CPMA	H22-100-15-CPMA	H22-100-20-CPMA	H22-100-25-CPMA	H22-100-30-CPMA	H22-100-40-CPMA	H22-100-50-CPMA	H22-100-60-CPMA	H22-100-80-CPMA
125	-	H22-125-10-CPMA	H22-125-15-CPMA	H22-125-20-CPMA	H22-125-25-CPMA	H22-125-30-CPMA	H22-125-40-CPMA	H22-125-50-CPMA	H22-125-60-CPMA	H22-125-80-CPMA

Diamètre piston	l ₁	l ₂	l ₄	l ₅	l ₆	l ₇	l ₈	l ₉	h ₁	h ₂	d ₁	d ₂	d ₃	d ₄	d ₅	d ₆	s ₁ h ₁₃
12	27,5 +0,3	16	40	35	6	2,1	17	3,5	2	-	M5	6	6	9	M4	M5	5
16	29 +0,3	18	40	35	6	2,1	17	3,5	2,6	2,6	M5	8	6	9	M4	M6	7
20	35,5 +0,3	22	43	37	6	2,1	19,5	5	2,6	2,6	M5	10	9	9	M5	M8	9
25	39,5 +0,3	26	45	39	6	2,1	19,5	5	2,6	2,6	M5	10	9	9	M5	M8	9
32	47 +0,3	32,5	50	44	8,2	2,1	27	5	6	6	1/8"	12	9	9	M6	M10 x 1,25	10
40	54,5 +0,3	38	51	45	8,2	2,1	27	5	8	8	1/8"	12	9	9	M6	M10 x 1,25	10
50	65,5 +0,3	46,5	53	45	8,2	2,6	27	5	8	8	1/8"	16	12	12	M8	M12 x 1,25	13
63	75,5 +0,3	56,5	57	49	8,2	2,6	27	5	11,5	11,5	1/8"	16	12	12	M8	M12 x 1,25	13
80	95,5 +0,6	72	63	54	8,2	2,6	16,5	2,6	11,5	11,5	1/8"	20	15	12	M10	M16 x 1,5	17
100	113,5 +0,6	89	76	67	10,5	2,6	21,5	2,6	20	20	1/8"	20	15	12	M10	M16 x 1,5	17
125	134,6 +0,3	110	92	81	10,5	2,6	20	-	21,15	21,15	1/4"	25	-	12	M12	M20 x 1,5	21

MICHAUD CHAILLY®

Infos+

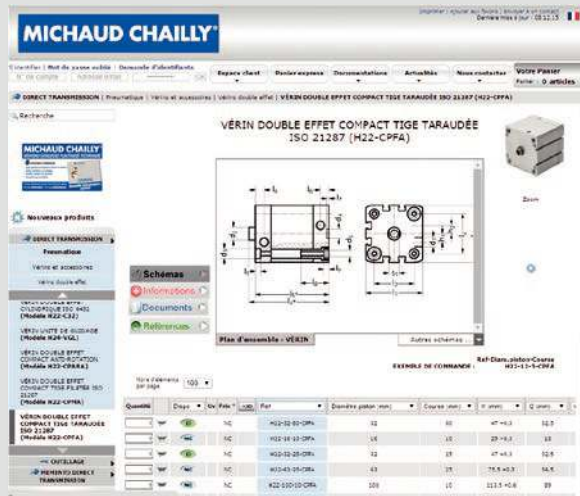
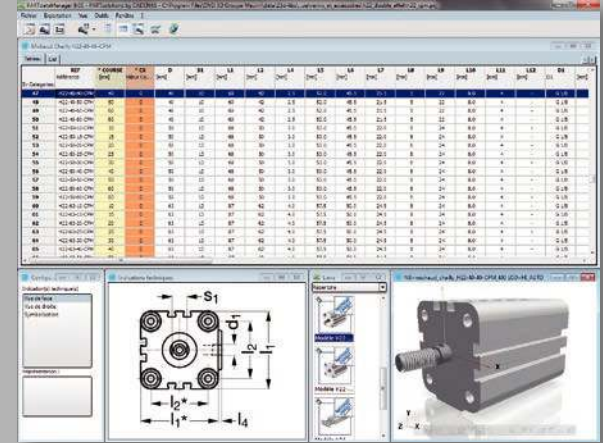
Vous recherchez des informations techniques complémentaires sur notre modèle **H22-CPMA (Vérin pneumatique)**.

Nous mettons à votre disposition un ensemble d'**outils techniques**.



1 Notre DVD des composants en 3D

Gratuit sur simple demande
Formulaire en page 742



Vous pouvez également **flasher le code** et accéder directement au **produit en ligne**.

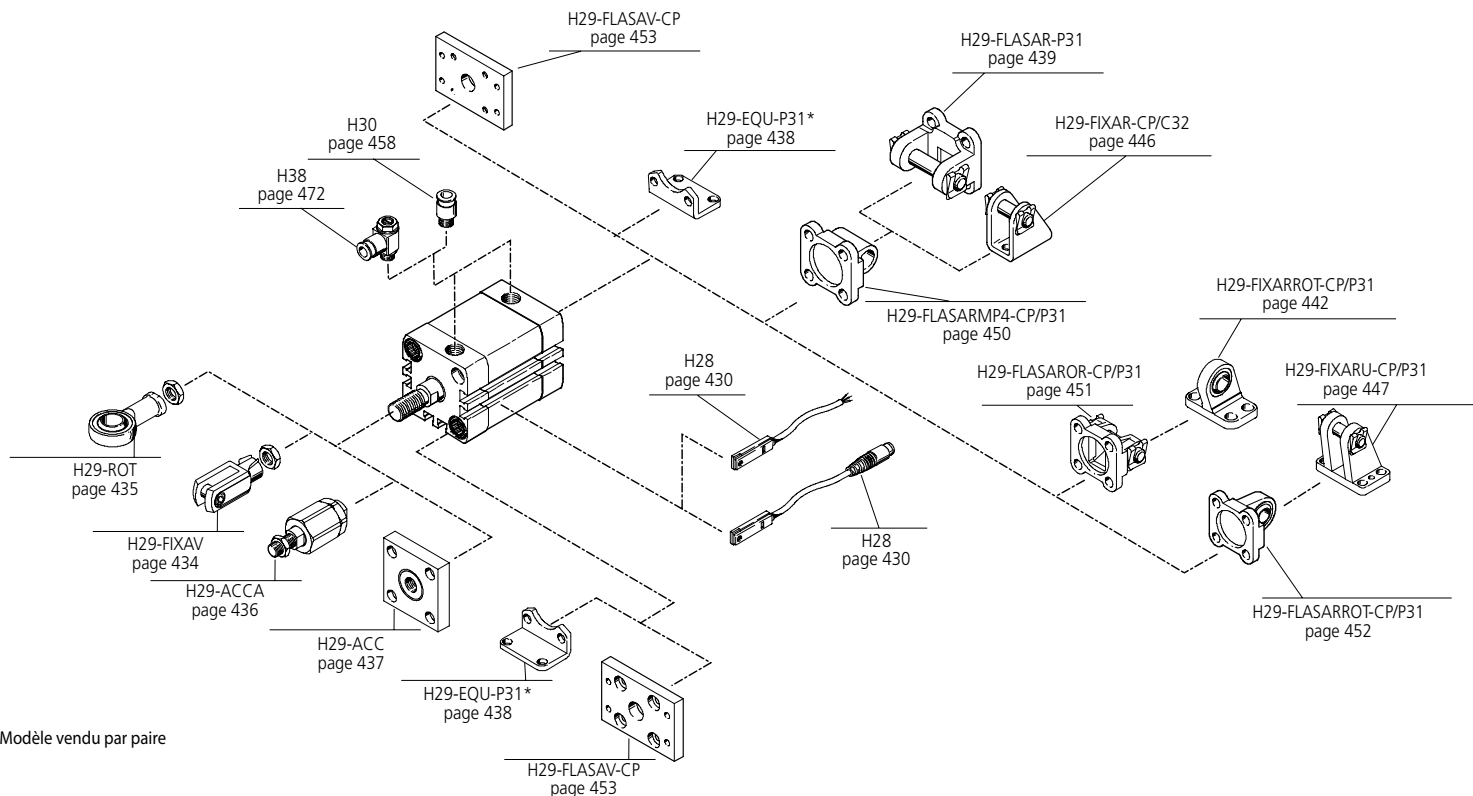


2 Notre site web www.michaud-chailly.fr

Prix - Disponibilité - Téléchargement

Vérin double effet

compact tige filetée ISO 21287



* Modèle vendu par paire