

Distributeur 5/2

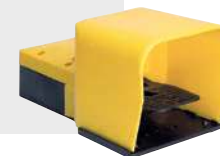
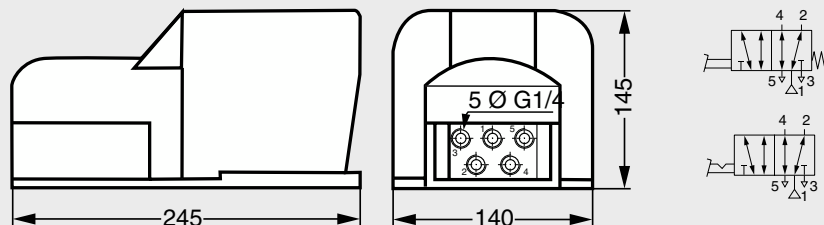
à commande mécanique par pédale

■ CARACTÉRISTIQUES

- Capot de protection résistant au choc (polyéthylène) de couleur jaune.
- Corps résistant au choc (polyéthylène) de couleur noire.
- Pièces internes **aluminium** anodisé, **inox** et **laiton**.
- Garnitures d'étanchéité NBR.
- Masse: 1,05 kg.

■ UTILISATION

- Plage de pression: 0 à 10 bars.
- Fluide: air ou gaz neutre, filtré, lubrifié ou non.
- Température admissible: -20°C à +60°C.



Référence

■ Exemple de commande **H14-5/2-1/4-PE/R**

	Désignation
H14-5/2-1/4-PE/R	Monostable / Rappel par ressort
H14-5/2-1/4-PE/PE	Bistable / 2 positions maintenues