

Base moteur oscillante MB38

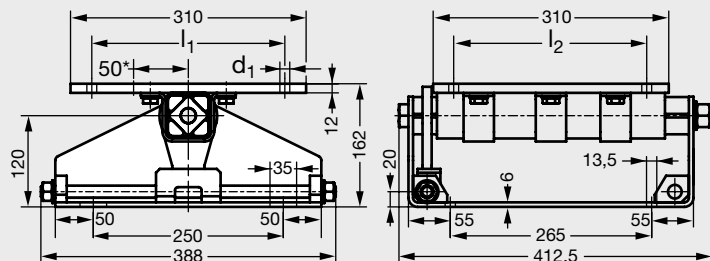
UTILISATION

- Température: -40°C à +80°C.
- Compatible avec moteur norme NEMA.
- Dispositif de réglage de la précontrainte

SUR DEMANDE

- Exécution ATEX.
- Exécution spéciale.

* Si la course de compensation de l'allongement des courroies n'est pas suffisante, nous recommandons de positionner la base moteur oscillante en position décalée de manière à offrir une course de travail plus importante.



Produits associés



LS-LSES Page 681



SK Page 702

Exemple de commande **Référence F6-MB38X300**

| | Taille moteur (IEC) | l ₁ | l ₂ | d ₁ | Poids (kg) |
|-------------|---------------------|----------------|----------------|----------------|------------|
| F6-MB38X300 | 132S | 216 | 140 | M10 | 26 |
| | 132M | 216 | 178 | M10 | |
| | 160M | 254 | 210 | 13 | |
| | 160L | 254 | 254 | 13 | |