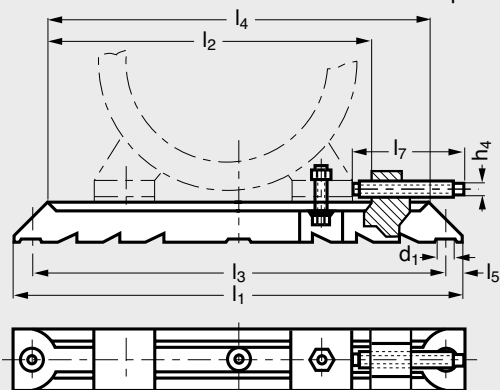


Glissière moteur avec poussoir mobile



■ MATIÈRE
- Acier C32.

Référence

■ Exemple de commande

F6-12-312-6

	d ₁	d ₂ xh ₁	l ₁	l ₂	l ₃	l ₄	l ₅	l ₆	l ₇ x h ₄	h ₂	h ₃	Poids (kg)	Type de moteur
F6-12-312-6	12	M6x19	312	240	280	262	16	40	75x6	28	30	1,4	63/71
F6-12-312-8	12	M8x27	312	240	280	262	16	40	75x6	28	30	1,5	80/90
F6-12-375-6	12	M6x19	375	305	343	325	16	40	75x6	28	30	1,5	63/71
F6-12-375-8	12	M8x27	375	305	343	325	16	40	75x6	28	30	1,6	80/90
F6-12-375-10	12	M10x32	375	305	343	325	16	40	75x6	28	30	1,6	100/112
F6-12-395-8	12	M8x28	395	302	355	325	20	50	97x8	40	43	3,4	80/90
F6-12-395-10	12	M10x35	395	302	355	325	20	50	97x8	40	43	3,4	100/112
F6-12-495-8	12	M8x29	495	405	455	425	20	50	97x8	40	43	4	80/90
F6-12-495-10	12	M10x35	495	405	455	425	20	50	97x8	40	43	4	100/112/132
F6-12-495-12	12	M12x49	495	405	455	425	20	50	97x8	40	43	4	160
F6-12-530-10	14	M10x37	530	413	480	442	25	60	119x9	50	54	6,4	132
F6-12-530-12	14	M12x49	530	413	480	442	25	60	119x9	50	54	6,4	160
F6-12-630-10	14	M10x37	630	515	580	542	25	60	119x9	50	54	8,2	132
F6-12-630-12	14	M12x45	630	515	580	542	25	60	119x9	50	54	8,2	160/180
F6-12-686-12	18	M12x43	686	538	630	575	28	75	154x12	60	64	12,8	160/180
F6-12-686-16	18	M16x62	686	538	630	575	28	75	154x12	60	64	12,8	200/225

■ Produits associés



LS-LES Page 681



SK Page 702