

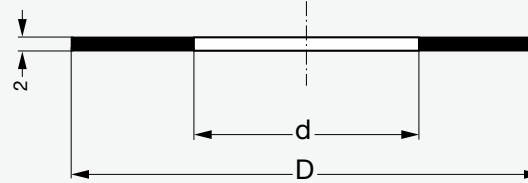
Jointts de brides

MATIERE

- E4-JB-A : fibres (orange).
- E4-JB-B : graphite / Kevlar® (bleu).
- E4-JB-C : graphite + insert métal (gris).
- Epaisseur standard : 2 mm.
- Jointts découpés forme IBC pour brides à surface surélevée (type B) selon NF EN 1514-1 pour PN 10 à 40 (brides selon normes NF E 29-203 ou EN 1092-1).

SUR DEMANDE

- Feuilles complètes.
- Découpe sur plan.



référence

Exemple de commande **E4-JB-34-71-A**

DN	d	D	Novapress® BASIC	Novatec® PREMIUM II	Novaphit® SSTC	PN 10	PN 16	PN 25	PN 40
25	34	71	E4-JB-34-71-A	E4-JB-34-71-B	E4-JB-34-71-C	•	•	•	•
32	43	82	E4-JB-43-82-A	E4-JB-43-82-B	E4-JB-43-82-C	•	•	•	•
40	49	92	E4-JB-49-92-A	E4-JB-49-92-B	E4-JB-49-92-C	•	•	•	•
50	61	107	E4-JB-61-107-A	E4-JB-61-107-B	E4-JB-61-107-C	•	•	•	•
60	72	117	E4-JB-72-117-A	E4-JB-72-117-B	E4-JB-72-117-C	•	•	•	•
65	77	127	E4-JB-77-127-A	E4-JB-77-127-B	E4-JB-77-127-C	•	•	•	•
80	89	142	E4-JB-89-142-A	E4-JB-89-142-B	E4-JB-89-142-C	•	•	•	•
100	115	162	E4-JB-115-162-A	E4-JB-115-162-B	E4-JB-115-162-C	•	•		
100	115	168	E4-JB-115-168-A	E4-JB-115-168-B	E4-JB-115-168-C			•	•
125	141	192	E4-JB-141-192-A	E4-JB-141-192-B	E4-JB-141-192-C	•	•		
125	141	194	E4-JB-141-194-A	E4-JB-141-194-B	E4-JB-141-194-C			•	•
150	169	218	E4-JB-169-218-A	E4-JB-169-218-B	E4-JB-169-218-C	•	•		
150	169	224	E4-JB-169-224-A	E4-JB-169-224-B	E4-JB-169-224-C			•	•
200	220	273	E4-JB-220-273-A	E4-JB-220-273-B	E4-JB-220-273-C	•	•		
200	220	284	E4-JB-220-284-A	E4-JB-220-284-B	E4-JB-220-284-C			•	
200	220	290	E4-JB-220-290-A	E4-JB-220-290-B	E4-JB-220-290-C				•
250	273	328	E4-JB-273-328-A	E4-JB-273-328-B	E4-JB-273-328-C	•	•		
250	273	340	E4-JB-273-340-A	E4-JB-273-340-B	E4-JB-273-340-C			•	
250	273	352	E4-JB-273-352-A	E4-JB-273-352-B	E4-JB-273-352-C				•