



DEUBLIN

Jointes Tournants

DEU-PLEX air et huile hydraulique, DN 8 – 20

- conception double passage
- modèle Tandem pour version triple passage
- auto portant
- paliers composite
- trou de drainage entre les circuits
- étanchéité en téflon chargé de carbone
- faces d'étanchéité traitées haute résistance
- corps en aluminium
- rotor en acier

Limites d'utilisation

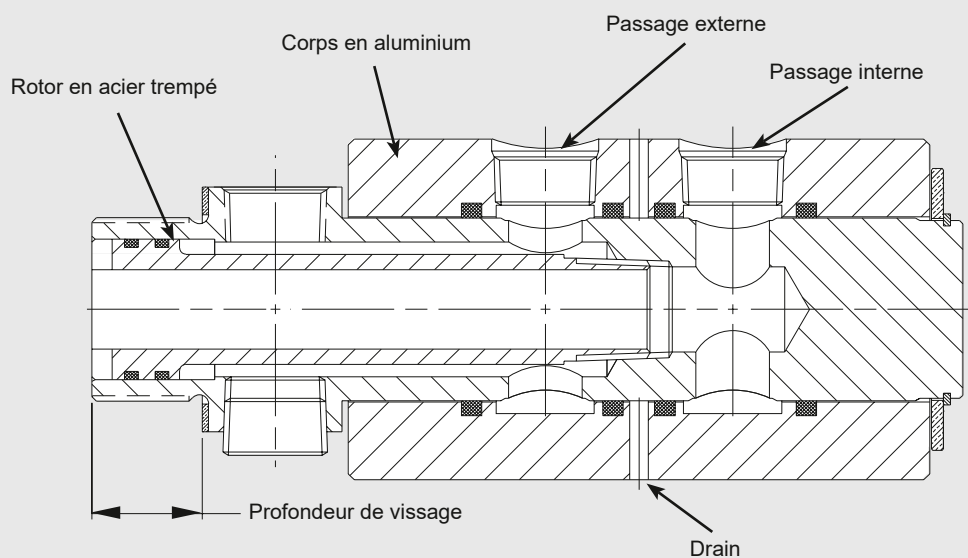
Pression maxi air	150 PSI	10 bar
Pression maxi hydraulique*	3,050 PSI	210 bar
Vitesse maxi (temps court)*	250 rpm	250 min ⁻¹
Couple résistant pour	Modèle 1690	7 ft.lbs 9.5 Nm
	1790	18 ft.lbs 24 Nm
	1890	22 ft.lbs 29.8 Nm
Température maxi	239 °F	115 °C

Pour une température plus élevée, veuillez consulter Deublin.

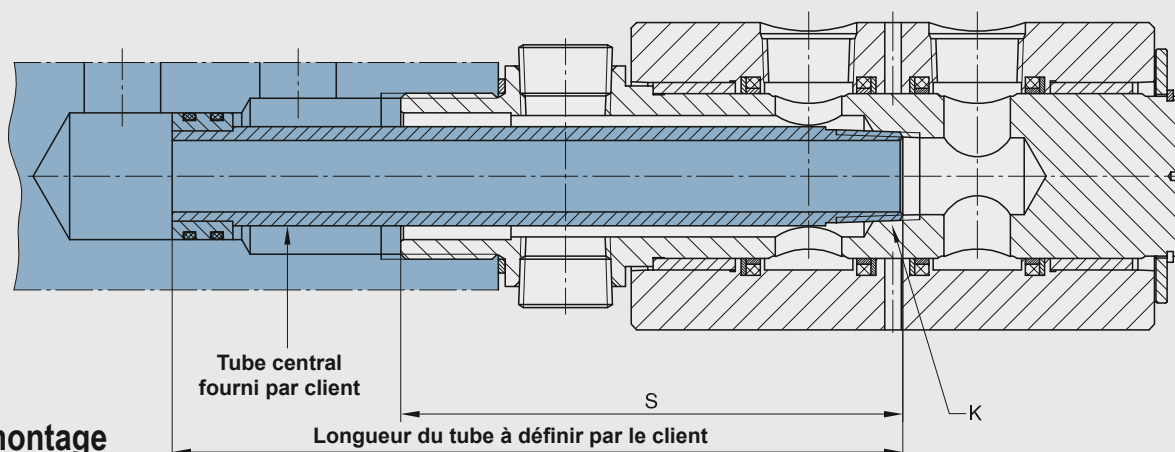
* L'emploi à la pression et vitesse maximum n'est pas autorisé

Pour plus d'informations contactez S.V.P. notre représentant local Deublin.

Modèle avec rotor interne

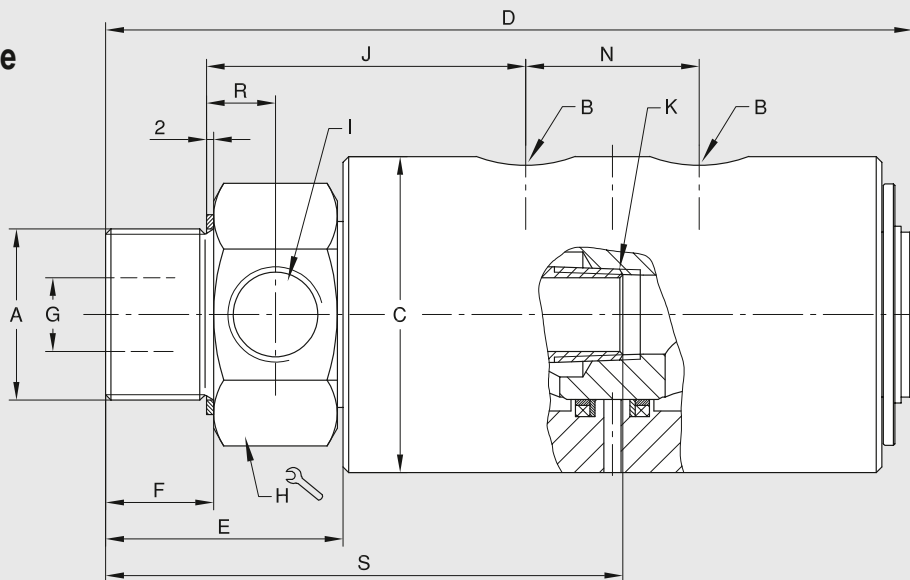


Modèle sans rotor intérieur pour utilisation avec une distribution coaxiale



Type de montage

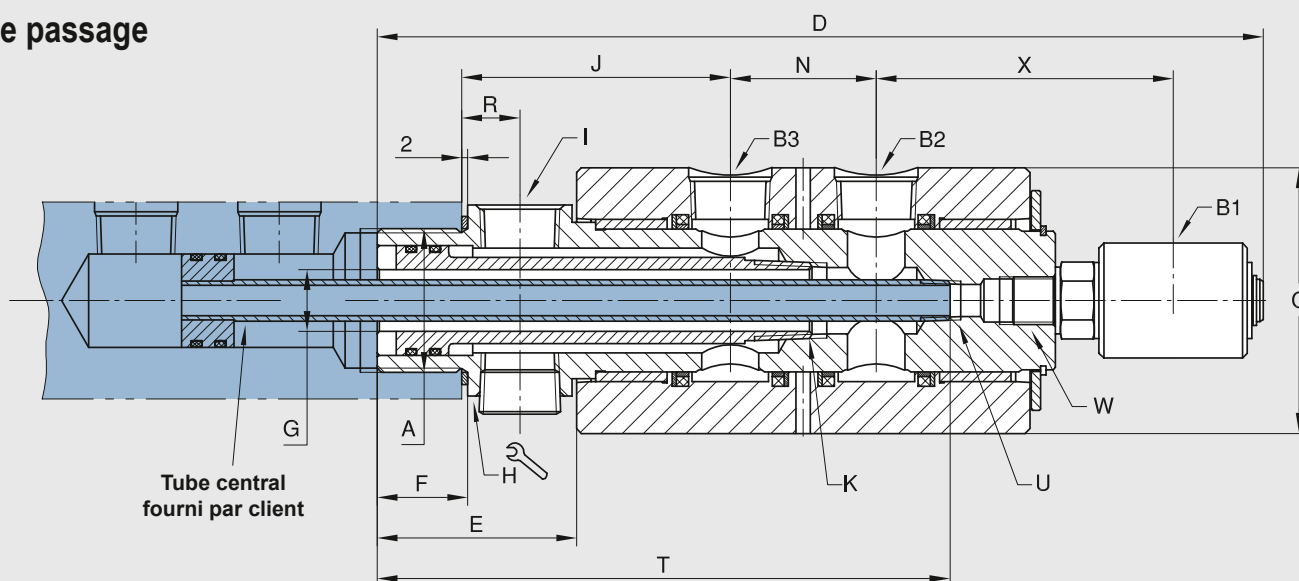
Joint tournant double passage



DN	B NPT	Références	A Filetage Rotor	C Ø	D	E	F	G Ø	H Ø	I NPT	J	K NPT	N	R	S	kg
2 x 8	1/4	1690-000-102*	1 NPT	66,4	150	55	28,6	22	46	1/4	66,6	1/4	28,6	23	97,4	1,6
	1/4	1690-000-105*	G 1 RH	66,4	150	55,5	18	8	46	1/4	68	1/4	29,5	19	97,4	1,6
	1/4	1690-000-115	1 NPT	66,4	150	55	28,6	7,9	46	1/4	66	-	29,5	23	-	1,6
	1/4	1690-000-168	G 1 RH	66,4	150	55,5	18	17,5	46	1/4	68	1/4	29,5	19	-	1,6
2 x 15	1/2	1790-001-101*	1 1/4 NPT RH	76	208	63	28	27	55	1/2	85	1/2	42	18	-	3,1
	1/2	1790-001-112*	G 1 1/4 RH	76	208	63	28	27	55	1/2	85	1/2	42	18	133,2	3,1
	1/2	1790-001-113	1 1/4 NPT RH	76	208	63	28	16	55	1/2	85	1/2	42	18	133,2	3,1
	1/2	1790-001-114	G 1 1/4 RH	76	208	63	28	16	55	1/2	85	1/2	42	18	-	3,1
2 x 20	3/4	1890-500	1 1/2 NPT RH	87,6	225,4	66,6	30	20,6	65	3/4	104	1/2	49	18	144,5	4,4
	3/4	1890-560	G 1 1/2 RH	87,6	226	66	30	20,6	65	3/4	89	3/4	49	19,5	-	4,4
	3/4	1890-570*	G 1 1/2 RH	87,6	226	66	30	34,9	65	3/4	89	3/4	49	19,5	149,4	4,2
	3/4	1890-581	G 1 1/2 RH	87,6	225,4	66,6	30	20,6	65	3/4	69,9	3/4	48,9	19,2	144,5	4,2

*Ces modèles sont livrés sans rotors intérieurs.

Joint tournant triple passage



DN	B1 x B2 x B3 NPT	Références	A Filetage Rotor	C Ø	D	E	F	G Ø	H Ø	I NPT	J	K NPT	N	R	T	U NPT	W	X	kg
8/20/20	1/4 x 3/4 x 3/4	1890-580	G 1 1/2 RH	88,5	293	67	30	20,6	65	3/4	89	3/4	48,5	19,5	190	1/4	5/8-18 UNF RH	98	4,7