



# DEUBLIN

## Jointes Tournants DEU-PLEX air, DN 10

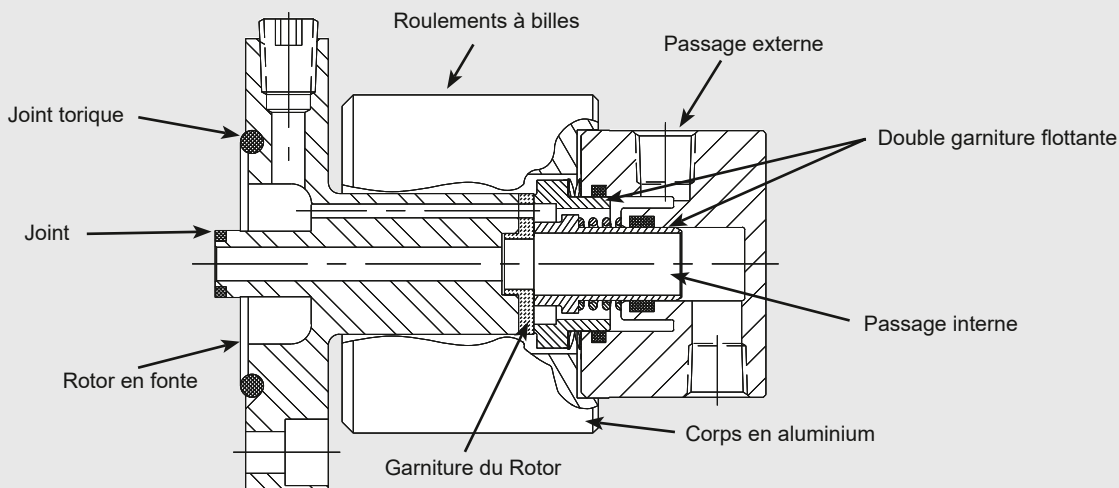
- conception double passage
- auto portant
- rotor à bride
- raccords radiaux
- faible couple
- double étanchéité mécanique équilibrée
- écoulement maxi sans restriction
- re-lubrifier avec 3 à 5 gouttes par mois
- corps en aluminium
- rotor en fonte
- Instruction de graissage page 43

### Limites d'utilisation

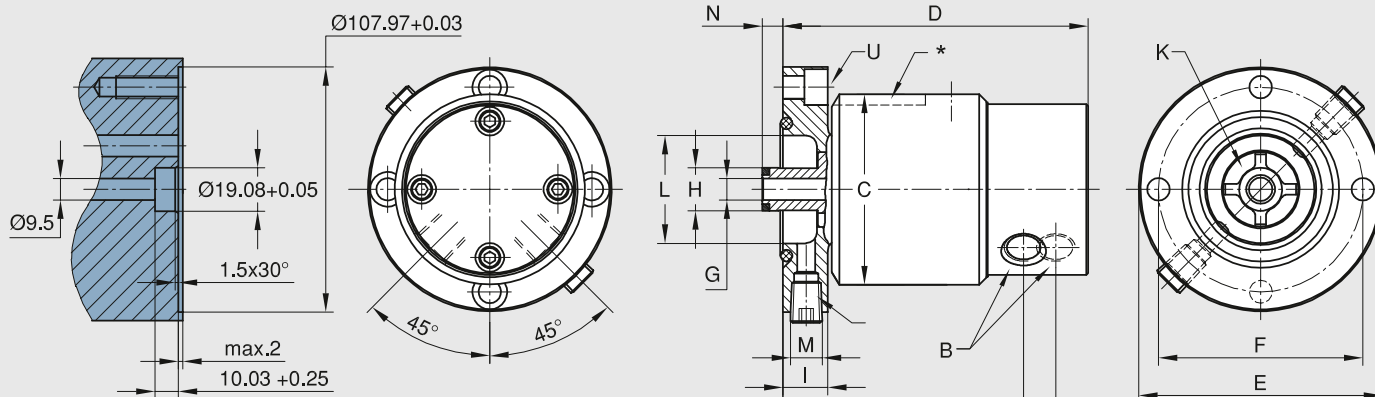
Pression maxi air	150 PSI	10 bar
Vide maxi	28 "Hg	6,75 kPa
Vitesse maxi	1,500 rpm	1.500 min <sup>-1</sup>
Température maxi	250 °F	121 °C

Pour une température plus élevée, veuillez consulter Deublin.

Pour plus d'informations contactez S.V.P. notre représentant local Deublin.



### Extrémité de la bride client



\* Logement pour vis  
U = Dégagement pour vis (DIN 912)

DN	B NPT	Références	C Ø	D	E ØPT	F Ø	G mm <sup>2</sup>	H Ø	I	J1	J2	K mm <sup>2</sup>	L Ø	M NPT	N	U Vis DN 912	 kg
2 x 10	3/8	1500-000	84	135	108,0 107,9	90,5	71	19,05 19,00	20	106	121	150	48	2 x 1/4	11,1	3/8-16	3
	3/8	1500-250	84	135	107,95 107,92	90,5	71	19,05 19,00	20	106	121	150	48	2 x 1/4	11,2	M10	3