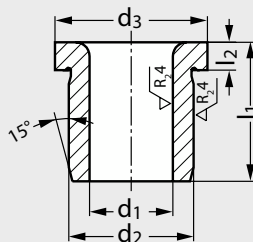


MICHAUD CHAILLYELEMENTS
DE TRANSMISSIONmodèle **C6-12**

Coussinet à collerette en acier

**MATIÈRE**

- Acier 1.0718 trempé, faces intérieure et extérieure rectifiées dans le respect des tolérances.
- Dureté: 60 +4 HRC.

Produit associé

C6-11 Page 965

● Délai maîtrisé ○ Contactez-nous

		d ₁ F7	d ₂ n6	d ₃	l ₁	l ₂	Poids kg
C6-12-4-7-8	●	4	7	10	8	2,5	0,0023
C6-12-4-7-12	●	4	7	10	12	2,5	0,0031
C6-12-5-8-8	●	5	8	11	8	2,5	0,0026
C6-12-5-8-12	●	5	8	11	12	2,5	0,0036
C6-12-6-10-10	●	6	10	13	10	3	0,005
C6-12-6-10-16	●	6	10	13	16	3	0,0074
C6-12-8-12-10	●	8	12	15	10	3	0,0061
C6-12-8-12-16	●	8	12	15	16	3	0,009
C6-12-10-15-12	●	10	15	18	12	3	0,0107

Référence■ Exemple de commande **C6-12-4-7-8**

		d ₁ F7	d ₂ n6	d ₃	l ₁	l ₂	Poids kg
C6-12-10-15-20	●	10	15	18	20	3	0,0167
C6-12-12-18-12	●	12	18	22	12	4	0,0165
C6-12-12-18-20	●	12	18	22	20	4	0,0253
C6-12-15-22-16	●	15	22	26	16	4	0,029
C6-12-16-26-16	●	16	26	30	16	4	0,046
C6-12-18-26-16	●	18	26	30	16	4	0,039
C6-12-20-30-20	●	20	30	34	20	5	0,067
C6-12-22-30-20	●	22	30	34	20	5	0,057
C6-12-26-35-20	●	26	35	39	20	5	0,074