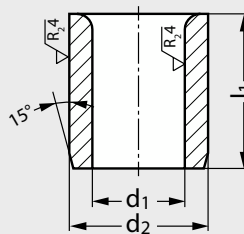


Coussinet cylindrique en acier



MATIÈRE

- Acier 1.0718 trempé, faces intérieure et extérieure rectifiées dans le respect des tolérances.
- Dureté: 60 +4 HRC.

● Délai maîtrisé ○ Contactez-nous

		d ₁ F7	d ₂ n6	l ₁	Poids kg
C6-11-4-7-8	●	4	7	8	0,0016
C6-11-4-7-12	●	4	7	12	0,0023
C6-11-5-8-8	●	5	8	8	0,0019
C6-11-5-8-12	●	5	8	12	0,0028
C6-11-6-10-10	●	6	10	10	0,004
C6-11-6-10-16	●	6	10	16	0,0061
C6-11-8-12-10	●	8	12	10	0,0048
C6-11-8-12-16	●	8	12	16	0,0077
C6-11-10-15-12	●	10	15	12	0,009
C6-11-10-15-20	●	10	15	20	0,015
C6-11-12-18-12	●	12	18	12	0,013
C6-11-12-18-20	●	12	18	20	0,022
C6-11-13-22-16	●	13	22	16	0,03

Référence

■ Exemple de commande **C6-11-4-7-8**

		d ₁ F7	d ₂ n6	l ₁	Poids kg
C6-11-14-22-16	●	14	22	16	0,027
C6-11-14-22-28	●	14	22	28	0,049
C6-11-15-22-16	●	15	22	16	0,025
C6-11-15-22-28	●	15	22	28	0,044
C6-11-16-26-16	●	16	26	16	0,04
C6-11-16-26-28	●	16	26	28	0,071
C6-11-18-26-16	●	18	26	16	0,034
C6-11-18-26-28	●	18	26	28	0,06
C6-11-20-30-20	●	20	30	20	0,06
C6-11-22-30-20	●	22	30	20	0,05
C6-11-25-35-20	●	25	35	20	0,072
C6-11-30-42-25	●	30	42	25	0,13

■ Produit associé



C6-12 Page 966