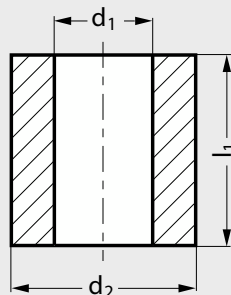


**MICHAUD CHAILLY**ELEMENTS  
DE TRANSMISSIONmodèle **C2-152**


# Ebauche creuse autolubrifiante cylindrique en alliage ferreux



- **MATIÈRE**  
- Alliage ferreux (F00C2-K200).
- **CARACTÉRISTIQUES**  
- Très bon coefficient de frottement.
- **USINAGE**  
- Voir les généralités page 969.

■ **Produit associé**

C2-153 Page 988

		Exemple de commande		Référence	$l_1$
		$d_1 \pm 1$	$d_2 \pm 1,5$	$l_1 \pm 2$	Poids kg
● Délai maîtrisé	○ Contactez-nous			<b>C2-152-38-66</b>	<b>65</b>
					
	○	38	66	65	0,877
	○	38	66	120	1,619
	○	53	85	65	1,33
	○	53	85	120	2,456