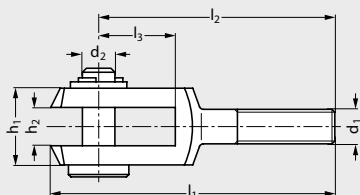
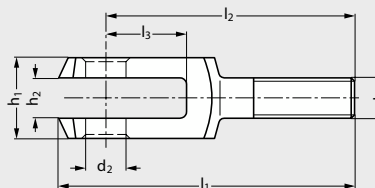


Chape de tringlerie

avec axe et rondelle mâle - Acier galvanisé



C1-68



C1-681

MATIÈRE

- Acier galvanisé.

CARACTÉRISTIQUES

- Filetage à droite.
- Selon DIN 71752.

FOURNITURE

- Axe.
- Rondelle.
- Goupille.



C1-68



C1-681

Produit associé



C1-682 Page 962

● Délai maîtrisé ○ Contactez-nous

Exemple de commande Référence **C1-68-06-12-7**

Avec axe		Taille	$l_1 \pm 0,5$	l_2	l_3	h_1	h_2	d_1	d_2	Poids g	Nue		Poids g
C1-68-06-12-7	●	6x12	44	37	12	12	6	M6x1	6	16	C1-681-06-12-7	●	15
C1-68-08-16-7	●	8x16	57	47	16	16	8	M8x1,25	8	38	C1-681-08-16-7	●	36
C1-68-10-20-7	●	10x20	69	57	20	20	10	M10x1,5	10	74	C1-681-10-20-7	●	68
C1-68-12-24-7	●	12x24	82	68	24	24	12	M12x1,75	12	126	C1-681-12-24-7	●	122
C1-68-14-28-7	●	14x28	94	78	28	27	14	M14x2	14	183	C1-681-14-28-7	●	171
C1-68-16-32-7	●	16x32	108	89	32	32	16	M16x2	16	306	C1-681-16-32-7	●	288