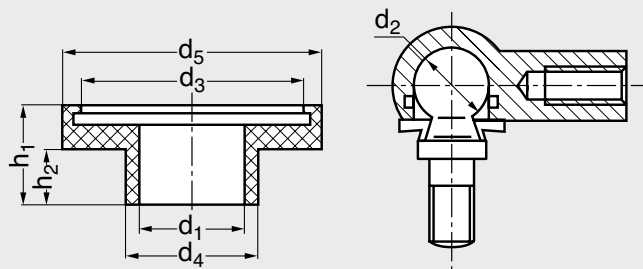


Capuchon de protection pour embout à rotule



MATIÈRE

- Néoprène.

CARACTÉRISTIQUES

- Selon **DIN 71802**.

UTILISATION

- Température de fonctionnement:
de -30°C à +110°C.

- Résiste à la poussière, projections
d'eau et vapeur.

**Produits
associés**



C1-621 Page 953



C1-622 Page 953

		Référence							
	● Délai maîtrisé ○ Contactez-nous	Exemple de commande C1-65-08							
		d ₁	d ₂ ⁽¹⁾	d ₃	d ₄	d ₅	h ₁	h ₂	Poids g
C1-65-08	●	4	8	9	5,4	11,5	4,5	1,5	0,32
C1-65-10	●	5,5	10	10,5	6,9	13	6,5	3,5	0,44
C1-65-13	●	7	13	14	8,6	17	7,5	3,5	0,86
C1-65-16	●	9	16	17,5	10,5	22	8,5	4,5	1,16
C1-65-19	●	11	19	21	12,6	25,5	12,5	7	2,15

1. Pour DIN 71802.