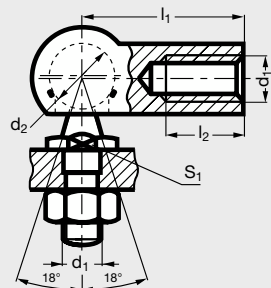
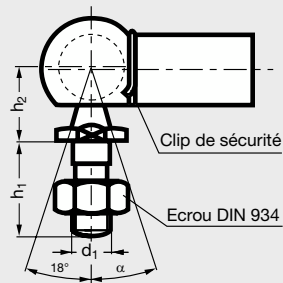


Embout à rotule mâle

Acier
Inoxydable



Modèle C1-621



Modèle C1-622

POUR VOTRE MONTAGE

MATIÈRES

- Acier zingué.
- Acier **inoxydable**.

CARACTÉRISTIQUES

- Selon **DIN 71802**.

- Pivot à rotule trempé fileté, fourni avec écrou hexagonal.
- Le modèle C1-622 est démontable au niveau de la rotule grâce à la fourchette de sécurité limitant également l'angle de fonctionnement α .



Produits associés



C1-65 Page 955



C1-623 Page 954

1. Sans clip de sécurité.
2. Avec clip de sécurité.

- Délai maîtrisé
- Contactez-nous

Référence

Exemple de commande **C1-621-08-7**

TARAUDAGE À GAUCHE

TARAUDAGE À DROITE

Acier ⁽¹⁾	Acier ⁽²⁾	Acier inoxydable ⁽²⁾		d ₁	d ₂ H9/h9	l ₁ ±0,3	l ₂	h ₁ ±0,3	h ₂ ±0,3	s ₁ h14	α °	Poids kg	Acier ⁽¹⁾	Acier ⁽²⁾	Acier inoxydable ⁽²⁾	
C1-621-08-8	C1-622-08-8	C1-622-08-80	●	M5	8	22	10,2	10,2	9	7	10	15,2	C1-621-08-7	C1-622-08-7	C1-622-08-70	●
C1-621-10-8	C1-622-10-8	C1-622-10-80	●	M6	10	25	11,5	12,5	11	8	15	25,2	C1-621-10-7	C1-622-10-7	C1-622-10-70	●
C1-621-13-8	C1-622-13-8	C1-622-13-80	●	M8	13	30	14	16,5	13	11	15	53,1	C1-621-13-7	C1-622-13-7	C1-622-13-70	●
C1-621-16-8	C1-622-16-8	C1-622-16-80	●	M10	16	35	15,5	20	16	13	15	103,8	C1-621-16-7	C1-622-16-7	C1-622-16-70	●
C1-621-19-8	C1-622-19-8	C1-622-19-80	●	M14x1,5	19	45	21,5	28	20	16	15	220,9	C1-621-19-7	C1-622-19-7	C1-622-19-70	●