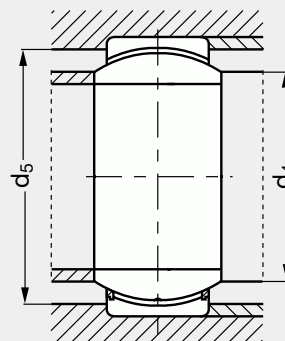
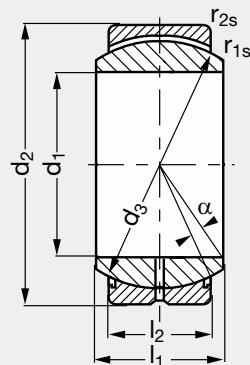


MICHAUD CHAILLYELEMENTS
DE TRANSMISSIONmodèle **C1-11**

Rotule radiale chromage dur/PTFE

**MATIÈRE**

- Combinaison: chromage dur / PTFE.

CARACTÉRISTIQUES

- Selon DIN ISO 12241-1 Série E.

- Sans entretien.
- C1-11: Sans étanchéité.
- C1-112: avec étanchéité.

Produit associé


C1-10 Page 912

Rotule radiale chromage dur/PTFE

Référence

Exemple de commande **C1-11-6**

● Délai maîtrisé ○ Contactez-nous

		d ₁	d ₂	d ₃	Cotes de montage		l ₁	l ₂	α	Arrondis		Charges de base		Jeu radial	Poids
					d ₄ maxi	d ₅ mini				r _{1s} mini	r _{2s} mini	dyn. C	stat. C ₀		
									°	mm	mm	kN	kN	mm	kg
C1-11-6	○	6 -0,008	14 -0,008	10	8	9,6	6 -0,12	4 -0,24	13	0,3	0,3	3,6	9	0 - 0,032	0,004
C1-11-8	○	8 -0,008	16 -0,008	13	10,2	12,5	8 -0,12	5 -0,24	15	0,3	0,3	5,85	14,6	0 - 0,032	0,007
C1-11-10	●	10 -0,008	19 -0,008	16	13,2	15,5	9 -0,12	6 -0,24	12	0,3	0,3	8,64	21,6	0 - 0,032	0,011
C1-11-12	●	12 -0,008	22 -0,008	18	14,9	17,5	10 -0,12	7 -0,24	11	0,3	0,3	11,3	28,4	0 - 0,032	0,016
C1-11-15	●	15 -0,008	26 -0,008	22	18,4	21	12 -0,12	9 -0,24	8	0,3	0,3	17,8	44,6	0 - 0,040	0,027
C1-11-17	●	17 -0,008	30 -0,008	25	20,7	24	14 -0,12	10 -0,24	10	0,3	0,3	22,5	56,3	0 - 0,040	0,042
C1-11-20	●	20 -0,01	35 -0,011	29	24,2	27,5	16 -0,12	12 -0,24	9	0,3	0,3	31,3	78,3	0 - 0,040	0,067
C1-11-25	●	25 -0,01	42 -0,011	35,5	29,3	33	20 -0,12	16 -0,24	7	0,6	0,6	51,1	128	0 - 0,050	0,12
C1-11-30	●	30 -0,01	47 -0,011	40,7	34,2	38	22 -0,12	18 -0,24	6	0,6	0,6	65,9	165	0 - 0,050	0,15
C1-112-17	●	17 -0,008	30 -0,009	25	20,7	24	14 -0,12	10 -0,24	10	0,3	0,3	48,8	81,3	0 - 0,040	0,038
C1-112-20	●	20 -0,01	35 -0,011	29	24,2	27,5	16 -0,12	12 -0,24	9	0,3	0,3	67,9	113	0 - 0,040	0,061
C1-112-25	●	25 -0,01	42 -0,011	35,5	29,3	33	20 -0,12	16 -0,24	7	0,6	0,6	128	213	0 - 0,050	0,11
C1-112-30	●	30 -0,01	47 -0,011	40,7	34,2	38	22 -0,12	18 -0,24	6	0,6	0,6	165	275	0 - 0,050	0,14
C1-112-35	●	35 -0,012	55 -0,013	47	39,8	44,5	25 -0,12	20 -0,3	6	0,6	1	212	353	0 - 0,050	0,22
C1-112-40	●	40 -0,012	62 -0,013	53	45	51	28 -0,12	22 -0,3	7	0,6	1	280	466	0 - 0,060	0,31
C1-112-45	●	45 -0,012	68 -0,013	60	50,8	57	32 -0,12	25 -0,3	7	0,6	1	360	600	0 - 0,060	0,41
C1-112-50	●	50 -0,012	75 -0,013	66	56	63	35 -0,12	28 -0,3	6	0,6	1	444	739	0 - 0,060	0,55
C1-112-60	●	60 -0,015	90 -0,015	80	66,8	75	44 -0,15	36 -0,4	6	1	1	691	1150	0 - 0,060	1
C1-112-70	○	70 -0,015	105 -0,015	92	77,9	87	49 -0,15	40 -0,4	6	1	1	883	1470	0 - 0,072	1,53
C1-112-80	○	80 -0,015	120 -0,015	105	89,4	99	55 -0,15	45 -0,4	6	1	1	1130	1890	0 - 0,072	2,25
C1-112-90	○	90 -0,02	130 -0,018	115	98,1	108	60 -0,2	50 -0,5	5	1	1	1380	2300	0 - 0,072	2,73
C1-112-100	○	100 -0,02	150 -0,018	130	109,5	123	70 -0,2	55 -0,5	7	1	1	1720	2860	0 - 0,085	4,34
C1-112-110	○	110 -0,02	160 -0,025	140	121,2	134	70 -0,2	55 -0,5	6	1	1	1850	3080	0 - 0,085	4,71

Charge de base
statique C₀ (kN).