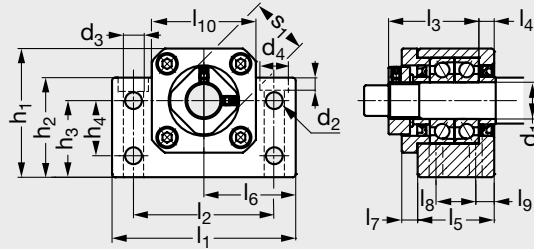


Forme d'usinage standard d'extrémité de vis BK fixe



CARACTÉRISTIQUES

- Un usinage de la vis côté palier fixe.
- Un palier série BK équipé de deux roulements à billes à contact oblique.
- Un écrou de blocage + deux bagues d'appui.
- Une clavette si clavetage du tenon demandé.
- Les composants ne sont pas livrés montés sur la vis.
- Palier : boîtier en acier bruni, usiné sur toutes les faces.
- Un usinage de la vis côté palier fixe.
- Les charges de base et les vitesses de rotation indiquées sont les valeurs maximales absolues des paliers.

* 1 = avec - 0 = sans..

Diamètre vis à billes B41-	Diamètre vis trap. B4-	Palier seul	d ₁	d ₂	d ₃	d ₄	l ₁	l ₂	l ₃	l ₄	l ₅	l ₆ ±0,02	l ₇	l ₈	l ₉	l ₁₀	h ₁	h ₂	h ₃ ±0,02	h ₄	h ₅	s ₁	Poids kg
12	-	BK 10	10	5,5	6,3	10,5	60	46	29,5	5	25	30	5	13	6	34	39	32,5	22	15	6,5	16	0,39
16	18	BK 12	12	5,5	6,3	10,5	60	46	29,5	5	25	30	5	13	6	34	42	32,5	25	18	1,5	19	0,41
20	20-24	BK 15	15	5,5	6,3	10,5	70	54	32	6	27	35	6	15	6	38	47	38	28	18	6,5	22	0,57
25	-	BK 17	17	6,6	8,7	14	86	68	44	7	35	43	9	19	8	48	63	55	39	28	8,6	24	1,27
-	28-30-32	BK 20	20	6,6	8,7	14	88	70	43	8	35	44	8	19	8	50	59	50	34	22	8,5	30	1,19
32	36	BK 25	25	9	10,7	17,5	106	85	54	9	42	53	12	22	10	62	79	70	48	33	10,8	35	2,3
40	40	BK 30	30	11	13,7	20	128	102	61	9	45	64	14	23	11	74	88	78	51	33	13	40	3,32

Exemple de commande

Forme d'usinage - Roulement + écrou de blocage* - Clavetage*

BK - 1 - 1

SÉRIE VIS