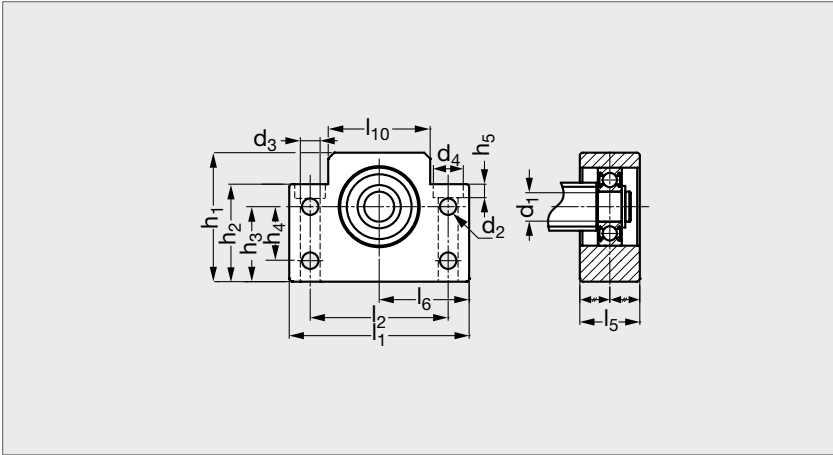


Forme d'usinage standard d'extrémité de vis BF fixe

BF



CARACTÉRISTIQUES

- Un usinage de la vis côté palier fixe.
- Un palier série BF équipé d'un roulement rigide à billes avec 2 flasques.
- Un segment d'arrêt si rainure demandée.
- Les composants ne sont pas livrés montés sur la vis.
- Palier : boîtier en acier bruni, usiné sur toutes les faces.
- Un usinage de la vis côté palier fixe.
- Les charges de base et les vitesses de rotation indiquées sont les valeurs maximales absolues des paliers.

* 1 = avec - 0 = sans.

Diamètre vis à billes B41-	Diamètre vis trap. B4-	Palier seul	d ₁	d ₂	d ₃	d ₄	l ₁	l ₂	l ₅	l ₆ ±0,02	l ₁₀	h ₁	h ₂	h ₃ ±0,02	h ₄	h ₅	Poids
kg																	
12	-	BF 10	8	5,5	6,3	10,8	60	46	20	30	34	39	32,5	22	15	5	0,29
16	18	BF 12	10	5,5	6,3	10,8	60	46	20	30	34	43	32,5	25	18	1,5	0,3
20	20-24	BF 15	15	5,5	6,3	11	70	54	20	35	40	48	38	28	18	6,5	0,38
25	-	BF 17	17	6,6	8,7	14	86	68	23	43	50	64	55	39	28	8,6	0,74
-	28-30-32	BF 20	20	6,6	8,7	14	88	70	26	44	52	60	50	34	22	8,6	0,76
32	36	BF 25	25	9	10,7	17,5	106	85	30	53	64	80	70	48	33	11	1,42
40	40	BF 30	30	11	13,7	20	128	102	32	64	76	89	78	51	33	13	1,97

Exemple de commande

Forme d'usinage - Roulement* - Rainure + circlips*

BF - 1 - 1

SÉRIE VIS