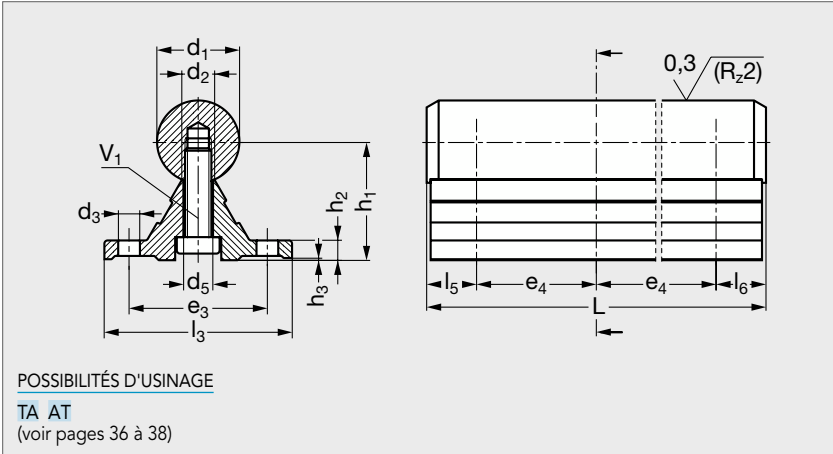


# Arbre supporté standard



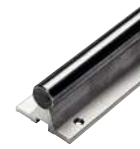
1. Les supports sont en retrait de l'arbre de quelques millimètres à chaque extrémité pour faciliter le montage des douilles.
2. Valeur de la variation maximale de la cote  $h_1$  sur une longueur de 1000 mm.

\* Sans indication,  $l_5 = l_6 = 20$ .  
10 N  $\approx$  1 kg

|                | $d_1$ | $d_2$ | $d_3$ | $d_5$ | $l_3$ | $l_5 / l_6$ |      | $L^{(1)}$ | $h_1$         | $h_2$ | $h_3$ | $e_3$ | $e_4$ | $V_1$  | Classe de précision <sup>(2)</sup> | Masse |
|----------------|-------|-------|-------|-------|-------|-------------|------|-----------|---------------|-------|-------|-------|-------|--------|------------------------------------|-------|
|                |       |       |       |       |       | mini        | maxi |           |               |       |       |       |       |        |                                    |       |
| B7 - ASSW - 12 | 12    | 5     | 4,5   | 4,5   | 40    | 20          | 69   | 3800      | 22 $\pm 0,1$  | 5     | 0,2   | 29    | 75    | M 4x18 | 0,03                               | 1,67  |
| B7 - ASSW - 16 | 16    | 6,8   | 5,5   | 5,5   | 45    | 20          | 93   | 3800      | 26 $\pm 0,1$  | 5     | 0,2   | 33    | 100   | M 5x25 | 0,03                               | 2,95  |
| B7 - ASSW - 20 | 20    | 7,5   | 6,6   | 6,6   | 52    | 20          | 92   | 3800      | 32 $\pm 0,1$  | 6     | 0,2   | 37    | 100   | M 6x25 | 0,03                               | 3,95  |
| B7 - ASSW - 25 | 25    | 9,8   | 6,6   | 9     | 57    | 20          | 110  | 3800      | 36 $\pm 0,1$  | 6     | 0,3   | 42    | 120   | M 8x30 | 0,03                               | 3,6   |
| B7 - ASSW - 30 | 30    | 11    | 9     | 11    | 69    | 20          | 139  | 3800      | 42 $\pm 0,15$ | 7     | 0,3   | 51    | 150   | M10x35 | 0,04                               | 7,88  |
| B7 - ASSW - 40 | 40    | 14,5  | 9     | 11    | 73    | 20          | 189  | 3800      | 50 $\pm 0,15$ | 8     | 0,3   | 55    | 200   | M10x35 | 0,04                               | 12,83 |
| B7 - ASSW - 50 | 50    | 18,5  | 11    | 13,5  | 84    | 20          | 188  | 3800      | 60 $\pm 0,15$ | 9     | 0,3   | 63    | 200   | M12x40 | 0,05                               | 19,88 |

Exemple de commande

Référence - L -  $l_5/l_6$  \*  
**B7 - ASSW - 30 - 1450 - 50/80**



**MATIÈRES**

- Support en aluminium
- Arbre en acier trempé rectifié (B6-W).

**EXÉCUTION**

- L'ensemble arbre + support est livré monté assemblé.
- Si  $L > L_{maxi}$ , l'arbre est livré en plusieurs tronçons avec aboutage à tenon pour

**PRODUITS ASSOCIÉS**



Douille  
**B81-DBKBO**  
Page 52



Douille  
**B82-DBKSO-PP**  
Page 58



Paliers  
**B91-GBKBO-PPAS**  
Page 80



Palier  
**B91-GTKBO-PPAS**  
Page 82

assemblage (forme d'usinage **AT**) ; les supports et la visserie sont alors livrés non montés.

**SUR DEMANDE**

- Arbre avec support de précision pour tolérance  $h_1$  constante  $\pm 0,02$ .
- Arbre chromé (B6-WW) réf. B7-ASSWW.
- Arbre **inox** 18 %Cr (B6-WX) réf. B7-ASSWX.