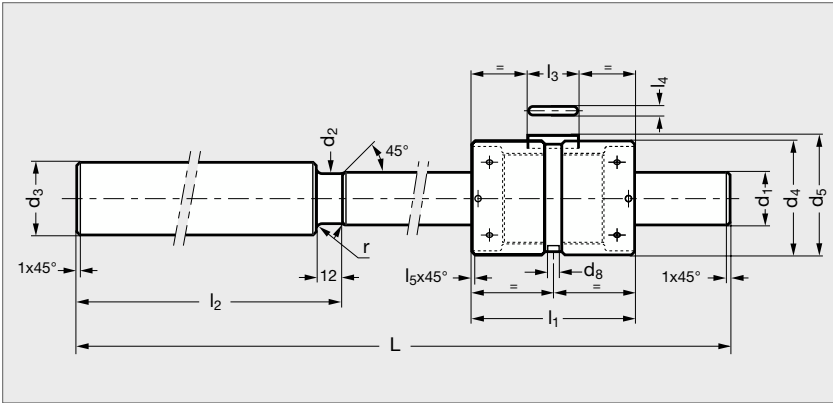


# Vis à rouleaux satellites

**B42-VRBE**



1. Jeu axial maximal. Pour B42-VRSE
  2. Couple à vide sans jeu pour B42-VRBE
  3. Trou de lubrification.
- 1 kN ≈ 100 kg



**CARACTÉRISTIQUES**

- Vis à rouleaux satellites.
- Écrou cylindrique avec jeu axial ou à élimination de jeu, avec 2 joints racleurs.
- Très grande capacité de charge (nombreuses surfaces de contact des rouleaux).
- Pas de points faibles dans l'écrou mécanisme de synchronisation des rouleaux (pas de recirculation d'éléments roulants).

**PRODUIT ASSOCIÉ**



**MATIÈRES**

- Vis, écrou et rouleaux en acier traité.

**AVANTAGES**

- Longue durée de vie.
- Robustesse et résistance aux chocs.
- Fiabilité exceptionnelle et bonne tenue en environnement hostile.
- Vitesses de rotation et accélérations élevées.

**USINAGES**

- La vis peut être usinée pour palier applique spécial vis à rouleaux B42-PFAR (voir page 304).
- Selon plan.
- Vis vendues uniquement avec usinage.

Vis + Ecrou Avec jeu axial	Vis + Ecrou à élimination de jeu	d <sub>1</sub>	Pas	d <sub>2</sub>	d <sub>3</sub>	d <sub>4</sub>	d <sub>5</sub> g <sub>6</sub> /H <sub>7</sub>	d <sub>6</sub>	d <sub>7</sub> <sup>(3)</sup>	l <sub>1</sub> h <sub>12</sub>	l <sub>2</sub>	l <sub>3</sub> h <sub>9</sub>	l <sub>4</sub>	l <sub>5</sub>	h <sub>1</sub>	Couple <sup>(1)</sup>		Jeu axial <sup>(2)</sup>	
																N/m	mm		
B42 - VRSE - 15 05	B42 - VRBE - 15 05	15	5	15,4	14,3	20	35	30	5	50	16	4	0,5	3	36,5	0,2	0,2		
B42 - VRSE - 15 08	B42 - VRBE - 15 08	15	8	15,6	14	20	35	30	5	50	16	4	0,5	3	36,5	0,2	0,2		
B42 - VRSE - 21 05	B42 - VRBE - 21 05	21	5	21,4	20,3	26	45	40,5	5	64	20	5	0,5	4	47	0,3	0,02		
B42 - VRSE - 21 08	B42 - VRBE - 21 08	21	8	21,6	20	26	45	40,5	5	64	20	5	0,5	4	47	0,3	0,02		
B42 - VRSE - 21 10	B42 - VRBE - 21 10	21	10	21,8	19,8	26	45	40,5	5	64	20	5	0,5	4	47	0,3	0,04		
B42 - VRSE - 25 05	B42 - VRBE - 25 05	25	5	25,4	24,3	32	53	47	5	78	25	6	0,5	6	55,5	0,4	0,02		
B42 - VRSE - 25 10	B42 - VRBE - 25 10	25	10	25,8	23,8	32	53	47	5	78	25	6	0,5	6	55,5	0,4	0,04		
B42 - VRSE - 30 05	B42 - VRBE - 30 05	30	5	30,4	29,4	38	64	58	5	85	32	6	0,5	7	66,5	0,6	0,02		
B42 - VRSE - 30 10	B42 - VRBE - 30 10	30	10	30,8	28,8	38	64	58	5	85	32	6	0,5	7	66,5	0,6	0,04		
B42 - VRSE - 39 05	B42 - VRBE - 39 05	39	5	39,4	38,4	50	80	73	7	100	40	8	1	8	83	0,9	0,02		
B42 - VRSE - 39 10	B42 - VRBE - 39 10	39	10	39,8	37,9	50	80	73	7	100	40	8	1	8	83	0,9	0,04		
B42 - VRSE - 48 05	B42 - VRBE - 48 05	48	5	48,4	47,4	60	100	90	7	127	45	8	1	9	103	1,3	0,02		
B42 - VRSE - 48 10	B42 - VRBE - 48 10	48	10	48,8	46,9	60	100	90	7	127	45	8	1	9	103	1,3	0,04		
B42 - VRSE - 48 20	B42 - VRBE - 48 20	48	20	49,5	45,8	60	100	90	7	127	45	8	1	9	103	1,3	0,07		
B42 - VRSE - 60 20	B42 - VRBE - 60 20	60	20	61,5	57,8	71	122	110	10,5	152	45	10	1	9	125	1,9	0,07		

Exemple de commande

Référence - L - Forme d'usinage

**B42 - VRSE - 21 05 - 500 + PFAR**