

#### EXECUTION

- Chariot standard à 4 rangées de billes.
- Précharge standard Z1 : précharge légère.
- Si  $L > L_{\text{maxi}}$ , le rail est livré en plusieurs tronçons repérés (usinage AR).
- $L_{\text{maxi}} = 4000$  mm.
- Si  $l_5$  et  $l_6$  non renseignées, le rail sera coupé selon la règle :  $l_5 = l_6 \geq 20$ .
- Interchangeabilité : rails et chariots peuvent être commandés et livrés séparément.
- **B23-GB4E-N/NS non compatible avec le modèle B23-GB4E-N.**

#### CARACTÉRISTIQUES

- Chariot pré-graissé usine.

#### UTILISATION

- Machines spéciales, robotique, unités de transfert, machines-outils légères...

#### INFORMATIOMPLEMENTAIRE

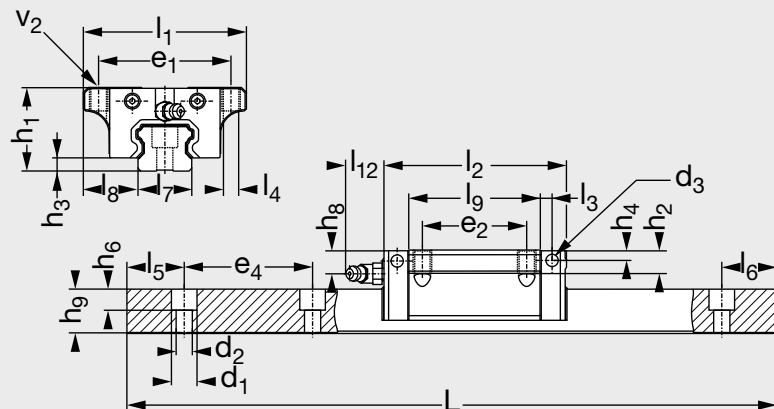
- Utiliser de la visserie en classe 12.9.

#### SUR DEMANDE

- Revêtement anti corrosion.
- Chariot à cage à billes.

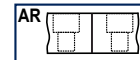
modèle **B23-GB4E-N.../NS**

# Guidage à 4 rangées de billes forte capacité - standard

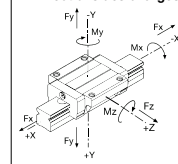


POSSIBILITÉS  
D'USINAGE

Aboutage  
de rail



Directions des charges



Relevé d'informations techniques pour une aide à la sélection  
 Guidage sur rail, calcul en mode «statique» page 21.



# Guidage à 4 rangées de billes forte capacité - standard

\* Sans indication,  
l5 = l6 ≥ 20.  
1 kN = 100kg  
10 Nm = 1 kg.m

■ Exemple de commande

| Référence            | Nb de chariots par rail | L          | l <sub>5</sub> /l <sub>6</sub> * | /NS        |
|----------------------|-------------------------|------------|----------------------------------|------------|
| <b>B23-GB4E-15-N</b> | <b>W1</b>               | <b>100</b> | <b>20/20</b>                     | <b>/NS</b> |

| Ensemble Référence | Chariot seul Référence | Rail seul Référence | l <sub>1</sub> | l <sub>2</sub> | l <sub>3</sub> | l <sub>4</sub> | l <sub>5</sub> /l <sub>6</sub> mini | l <sub>5</sub> /l <sub>6</sub> maxi | l <sub>7</sub> | l <sub>8</sub> | l <sub>9</sub> | l <sub>12</sub> | h <sub>1</sub> | h <sub>2</sub> | h <sub>3</sub> | h <sub>4</sub> | h <sub>5</sub> | h <sub>8</sub> | h <sub>9</sub> | d <sub>1</sub> | d <sub>2</sub> |
|--------------------|------------------------|---------------------|----------------|----------------|----------------|----------------|-------------------------------------|-------------------------------------|----------------|----------------|----------------|-----------------|----------------|----------------|----------------|----------------|----------------|----------------|----------------|----------------|----------------|
| B23-GB4E-15-N/NS   | B23-GB4C-15-N/NS       | B23-GB4R-15/NS      | 47             | 58,6           | 4,2            | 4,4            | 20                                  | 53                                  | 15             | 16             | 40,2           | 5               | 24             | 8              | 3,3            | 4,5            | 6              | 5,5            | 13             | 7,5            | 4,5            |
| B23-GB4E-20-N/NS   | B23-GB4C-20-N/NS       | B23-GB4R-20/NS      | 63             | 69,3           | 4,25           | 5,4            | 20                                  | 53                                  | 20             | 21,5           | 48,5           | 15,6            | 30             | 9              | 4,5            | 6,3            | 8,5            | 7,1            | 16,3           | 9,5            | 6              |
| B23-GB4E-25-N/NS   | B23-GB4C-25-N/NS       | B23-GB4R-25/NS      | 70             | 79,2           | 4,65           | 7              | 20                                  | 53                                  | 23             | 23,5           | 57,5           | 15,6            | 36             | 10             | 5,8            | 9,4            | 9              | 10,2           | 19,2           | 11             | 7              |
| B23-GB4E-30-N/NS   | B23-GB4C-30-N/NS       | B23-GB4R-30/NS      | 90             | 94,8           | 6              | 8,6            | 20                                  | 71                                  | 28             | 31             | 67,8           | 15,6            | 42             | 11             | 7              | 5,5            | 12             | 10             | 22,8           | 14             | 9              |
| B23-GB4E-35-N/NS   | B23-GB4C-35-N/NS       | B23-GB4R-35/NS      | 100            | 111,5          | 7,25           | 8,6            | 20                                  | 71                                  | 34             | 33             | 80,5           | 16              | 48             | 12             | 7,5            | 10,5           | 12             | 11,5           | 26             | 14             | 9              |
| B23-GB4E-45-N/NS   | B23-GB4C-45-N/NS       | B23-GB4R-45/NS      | 120            | 129            | 8              | 10,6           | 20                                  | 94                                  | 45             | 37,5           | 94             | 16              | 60             | 15,5           | 8,9            | 14,5           | 17             | 14,4           | 31,1           | 20             | 14             |

| Ensemble Référence | Chariot seul Référence | Rail seul Référence | d <sub>3</sub> | e <sub>1</sub> | e <sub>2</sub> | e <sub>4</sub> | v <sub>2</sub> | Serrage maxi v <sub>2</sub> (Nm) | Graisseur | Charge de base |               | Couple statique       |                       |                       |
|--------------------|------------------------|---------------------|----------------|----------------|----------------|----------------|----------------|----------------------------------|-----------|----------------|---------------|-----------------------|-----------------------|-----------------------|
|                    |                        |                     |                |                |                |                |                |                                  |           | dyn. C (kN)    | stat. Co (kN) | M <sub>0x</sub> (kNm) | M <sub>0y</sub> (kNm) | M <sub>0z</sub> (kNm) |
| B23-GB4E-15-N/NS   | B23-GB4C-15-N/NS       | B23-GB4R-15/NS      | M3X0,5         | 38             | 30             | 60             | M5             | 10                               | M3X0,5    | 9,46           | 19,90         | 0,137                 | 0,120                 | 0,120                 |
| B23-GB4E-20-N/NS   | B23-GB4C-20-N/NS       | B23-GB4R-20/NS      | M6X1,0         | 53             | 40             | 60             | M6             | 18                               | M6X1,0    | 14,56          | 30,96         | 0,289                 | 0,224                 | 0,224                 |
| B23-GB4E-25-N/NS   | B23-GB4C-25-N/NS       | B23-GB4R-25/NS      | M6X1,0         | 57             | 45             | 60             | M8             | 43                               | M6X1,0    | 20,44          | 41,73         | 0,447                 | 0,358                 | 0,358                 |
| B23-GB4E-30-N/NS   | B23-GB4C-30-N/NS       | B23-GB4R-30/NS      | M6X1,0         | 72             | 52             | 80             | M10            | 84                               | M6X1,0    | 30,24          | 55,50         | 0,719                 | 0,560                 | 0,560                 |
| B23-GB4E-35-N/NS   | B23-GB4C-35-N/NS       | B23-GB4R-35/NS      | M6X1,0         | 82             | 62             | 80             | M10            | 84                               | M6X1,0    | 44,19          | 82,66         | 1,307                 | 0,991                 | 0,991                 |
| B23-GB4E-45-N/NS   | B23-GB4C-45-N/NS       | B23-GB4R-45/NS      | M8X1,25        | 100            | 80             | 105            | M12            | 145                              | M8X1,25   | 59,25          | 111,30        | 2,353                 | 1,559                 | 1,559                 |