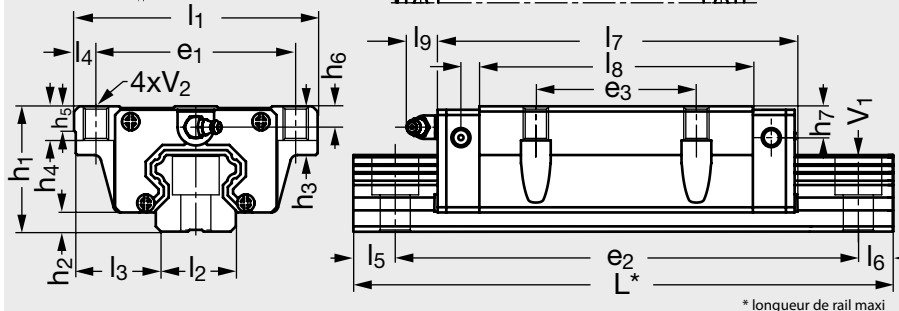
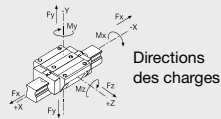


MICHAUD CHAILLYGUIDAGE ET
ENTRAÎNEMENT
LÉGERESmodèle **B23-GB4E-N/HN**

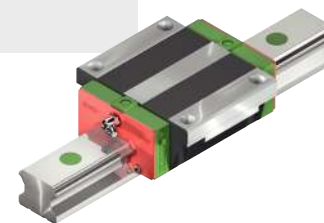
Guidage à 4 rangées de billes forte capacité standard

**EXÉCUTION**

- Précharge standard Z1: légère.
- Capacité de charge élevée dans toutes les positions de montage
- Si l5 et l6 non renseignées, le rail sera coupé selon la règle : l5 = l6 ≥ 20.
- Si L > L maxi, le rail est livré en plusieurs tronçons repérés (usinage AR).
- Interchangeabilité : rails et chariots peuvent être commandés et livrés séparément.

UTILISATION

- Machines spéciales, robotique, unités de transfert, machines-outils légères...

**Produits associés**

Bloqueurs
B21-GB4A-BM/HN
Page 14



Bloqueurs
B21-GB4A-BP/HN
Page 16



Bloqueurs
B21-GB4A-BPR/HN
Page 16

Guidage à 4 rangées de billes forte capacité standard

1. Moment statique du guidage sur rail profilé.
 2. Vis pour montage rail.
- * Sans indication, l5 = l6 ±20.
1 kN ≈ 100 kg
10 Nm ≈ 1 kg.m

■ Exemple de commande **B23-GB4E-20-N - W2 - 1200 - 30/30/HN**

Référence Nb de chariots par rail L l₉/l₆* /HN

Ensemble	Chariot seul	Rail seul	l ₁	l ₂	l ₃	l ₄	l ₅ /l ₆	l ₆ /l ₆	l ₇	l ₈	l ₉	l ₁₀	l ₁₁	h ₁	h ₂	h ₃	h ₄	h ₅	h ₆	h ₇	e ₁	e ₂	e ₃	
			mini		maxi																			
B23-GB4E-15-N/HN	B23-GB4C-15-N/HN	B23-GB4R-15/HN	47	15	16	4,5	20	53	61,4	39,4	5,3	4,85	8	24	4,3	8,9	7	3,95	3,7	38	60	30		
B23-GB4E-20-N/HN	B23-GB4C-20-N/HN	B23-GB4R-20/HN	63	20	21,5	5	20	53	77,5	50,5	12	6	10,25	30	4,6	10	9,5	6	6	53	60	40		
B23-GB4E-25-N/HN	B23-GB4C-25-N/HN	B23-GB4R-25/HN	70	23	23,5	6,5	20	53	84	58	12	6	10,7	36	5,5	14	10	6	5	57	60	45		
B23-GB4E-30-N/HN	B23-GB4C-30-N/HN	B23-GB4R-30/HN	90	28	31	9	20	71	97,4	70	12	6	14,25	42	6	16	10	6,5	10,8	72	80	52		
B23-GB4E-35-N/HN	B23-GB4C-35-N/HN	B23-GB4R-35/HN	100	34	33	9	20	71	112,4	80	12	7	14,6	48	7,5	18	13	9	12,6	82	80	62		
B23-GB4E-45-N/HN	B23-GB4C-45-N/HN	B23-GB4R-45/HN	120	45	37,5	10	20	94	139,4	97	12,9	10	13	60	9,5	22	15	8,5	20,5	100	105	80		

Ensemble	Chariot seul	Rail seul	Poids		L	Charge		Moment statique ⁽¹⁾			V ₂	Couple de Serrage	V ₁ ⁽²⁾
			Chariot kg	Rail kg/m	maxi	dyn. C (kN)	stat. Co (kN)	Mox (Nm)	Moy (Nm)	Moz (Nm)	V ₁ (Nm)		
B23-GB4E-15-N/HN	B23-GB4C-15-N/HN	B23-GB4R-15/HN	0,17	1,45	4000	14,7	23,47	120	100	100	M5	4	M4
B23-GB4E-20-N/HN	B23-GB4C-20-N/HN	B23-GB4R-20/HN	0,4	2,21	4000	27,1	36,68	270	200	200	M6	9	M5
B23-GB4E-25-N/HN	B23-GB4C-25-N/HN	B23-GB4R-25/HN	0,59	3,21	4000	34,9	52,82	420	330	330	M8	14	M6
B23-GB4E-30-N/HN	B23-GB4C-30-N/HN	B23-GB4R-30/HN	1,09	4,47	4000	48,5	71,87	660	530	530	M10	31	M8
B23-GB4E-35-N/HN	B23-GB4C-35-N/HN	B23-GB4R-35/HN	1,56	6,3	4000	64,6	93,99	1160	810	810	M10	31	M8
B23-GB4E-45-N/HN	B23-GB4C-45-N/HN	B23-GB4R-45/HN	2,79	10,41	4000	103,8	146,71	1980	1550	1550	M12	120	M12