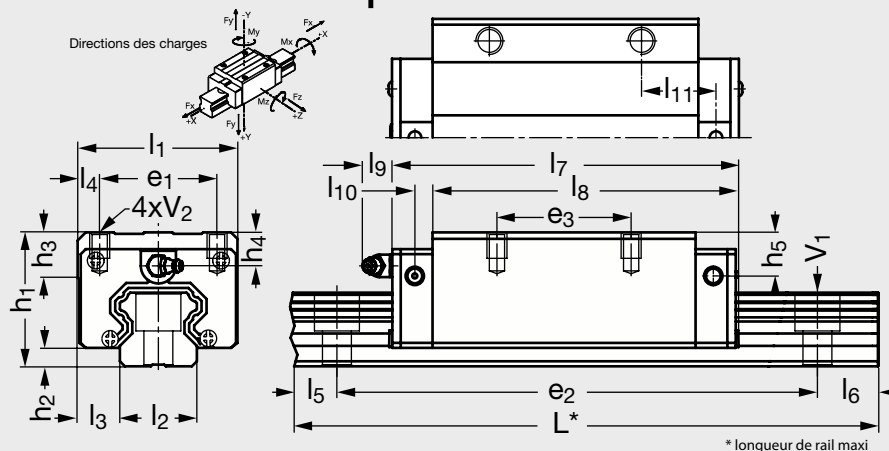


MICHAUD CHAILLYGUIDAGE ET
ENTRAÎNEMENT
LINEAIRESmodèle **B23-GB4E-H/HN**

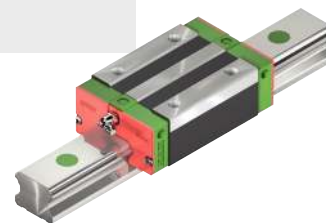
Guidage à 4 rangées de billes forte capacité étroit

**EXÉCUTION**

- Précharge standard Z1: légère.
- Capacité de charge élevée dans toutes les positions de montage.
- Si l5 et l6 non renseignées, le rail sera coupé selon la règle : l5 = l6 ≥ 20.
- Si L > L maxi, le rail est livré en plusieurs tronçons repérés (usinage AR).
- Interchangeabilité : rails et chariots peuvent être commandés et livrés séparément.

UTILISATION

- Machines spéciales, robotique, unités de transfert, machines-outils légères...

**Produits associés**

Bloqueurs
B21-GB4A-BM/HN
Page 14



Bloqueurs
B21-GB4A-BP/HN
Page 16



Bloqueurs
B21-GB4A-BPR/HN
Page 16

Guidage à 4 rangées de billes forte capacité étroit

- 1. Moment statique du guidage sur rail profilé.
- 2. Vis pour montage rail.
- * Sans indication, $I_5 = I_6 \approx 20$.
- 1 kN \approx 100 kg
- 10 Nm \approx 1 kg.m

■ Exemple de commande
Référence **B23-GB4E-20-H - W2 - 1200 - 30/30/HN**
Nb de chariots par rail **W2** - L **1200** - I_5/I_6^* /HN **30/30/HN**

Ensemble	Chariot seul	Rail seul	I_1	I_2	I_3	I_4	I_5/I_6	I_5/I_6	I_7	I_8	I_9	I_{10}	I_{11}	h_1	h_2	h_3	h_4	h_5	e_1	e_2	e_3	
			mini		maxi																	
B23-GB4E-15-H/HN	B23-GB4C-15-H/HN	B23-GB4R-15/HN	34	15	9,5	4	20	53	61,4	39,4	5,3	4,85	10	28	4,3	6	7,95	7,7	26	60	26	
B23-GB4E-20-H/HN	B23-GB4C-20-H/HN	B23-GB4R-20/HN	44	20	12	6	20	53	77,5	50,5	12	6	12,6	30	4,6	8	6	6	32	60	36	
B23-GB4E-25-H/HN	B23-GB4C-25-H/HN	B23-GB4R-25/HN	48	23	12,5	6,5	20	53	84	58	12	6	15,7	40	5,5	8	10	9	35	60	35	
B23-GB4E-30-H/HN	B23-GB4C-30-H/HN	B23-GB4R-30/HN	60	28	16	10	20	71	97,4	70	12	6	20,25	45	6	8,5	9,5	13,8	40	80	40	
B23-GB4E-35-H/HN	B23-GB4C-35-H/HN	B23-GB4R-35/HN	70	34	18	10	20	71	112,4	80	12	7	20,6	55	7,5	10,2	16	19,6	50	80	50	
B23-GB4E-45-H/HN	B23-GB4C-45-H/HN	B23-GB4R-45/HN	86	45	20,5	13	20	94	139,4	97	12,9	10	23	70	9,5	16	18,5	30,5	60	105	60	

Ensemble	Chariot seul	Rail seul	Poids		L	Charge		Moment statique ⁽¹⁾			$V_1^{(2)}$	Couple de Serrage	V_2
			Chariot kg	Rail kg/m	maxi	dyn. C (kN)	stat. Co (kN)	Mox (Nm)	Moy (Nm)	Moz (Nm)	V_1 (Nm)		
B23-GB4E-15-H/HN	B23-GB4C-15-H/HN	B23-GB4R-15/HN	0,18	1,45	4000	14,7	23,47	120	100	100	M4	4	M4x5
B23-GB4E-20-H/HN	B23-GB4C-20-H/HN	B23-GB4R-20/HN	0,3	2,21	4000	27,1	36,68	270	200	200	M5	9	M5x6
B23-GB4E-25-H/HN	B23-GB4C-25-H/HN	B23-GB4R-25/HN	0,51	3,21	4000	34,9	52,82	420	330	330	M6	14	M6x8
B23-GB4E-30-H/HN	B23-GB4C-30-H/HN	B23-GB4R-30/HN	0,88	4,47	4000	48,5	71,87	660	530	530	M8	31	M8x10
B23-GB4E-35-H/HN	B23-GB4C-35-H/HN	B23-GB4R-35/HN	1,45	6,3	4000	64,6	93,99	1160	810	810	M8	31	M8x12
B23-GB4E-45-H/HN	B23-GB4C-45-H/HN	B23-GB4R-45/HN	2,73	10,41	4000	103,8	146,71	1980	1550	1550	M12	120	M10x17