

MICHAUD CHAILLY

GUIDAGE ET  
ENTRAÎNEMENT  
LINAÏRES

Inox

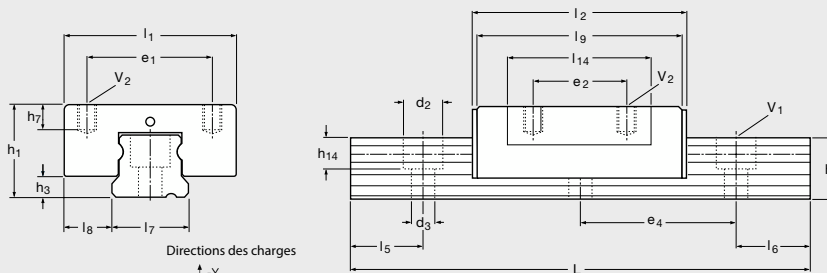
**EXÉCUTION**

- Précharge standard Z0 (voir page 164) : jeu de quelques microns pour la douceur de fonctionnement.
- Les chariots ne peuvent être retirés du rail sans un rail de parking spécifique (billes non retenues). Ces guidages sont donc proposés exclusivement en ensembles complets, montés en nos ateliers.
- Si  $l_5$  et  $l_6$  non renseignées, le rail sera coupé selon la règle :  $l_5 = l_6$  avec mini / maxi selon tableau.
- **Guidage inoxydable.**

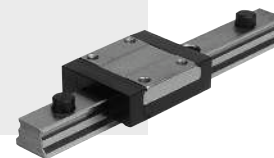
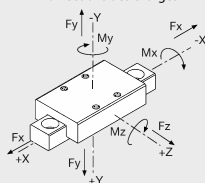
**UTILISATION**

- Micro-mécanique, appareils de mesure, électronique, optique, médical, capotage machines...

# Guidage à billes miniature inox

modèle **B21-GBME E**

Directions des charges

\* Sans indication,  $l_5 = l_6$  avec mini / maxi selon tableau.1 kN  $\approx$  100 kg  
10 Nm  $\approx$  1 kg.m

■ Exemple de commande **Référence** **B21-GBME-12 - W2 - 300 - 12,5/12,5**

Nb de chariots par rail **L**  $l_5/l_6^*$

	$l_1$	$l_2$	$l_5 / l_6$ mini	$l_5 / l_6$ maxi	$l_7$	$l_8$	$l_9$	$l_{14}$	$h_1$	$h_3$	$h_7$	$h_9$	$h_{14}$	$d_2$	$d_3$	$e_1$	$e_2$	$e_4$	$V_1$	$V_2$	L maxi	Charge de base			Couple statique		
																						dyn. C	stat. C <sub>0</sub>	$M_{0x}$	$M_{0y}$	$M_{0z}$	
																						(kN)	(kN)	(Nm)	(Nm)	(Nm)	
B21-GBME-07	17	23,5	4	11	7	5	22	16	8	1,5	2,5	4,8	2,5	4,5	2,5	12	8	15	M2	M2	1000	0,86	1,67	5,2	4,9	4,9	
B21-GBME-09	20	32	5	15	9	5,5	30	21,5	10	2	3	6,5	3,5	6	3,5	15	10	20	M3	M3	1000	1,85	3,13	13,2	11,2	11,2	
B21-GBME-12	27	36	5	20	12	9	33	23	13	3	4,5	8,8	4,5	6	3,5	20	15	25	M3	M3	1000	2,55	4	21,7	15	15	
B21-GBME-15	32	45,5	6	34	15	8,5	41,5	29,5	16	4	4	10,8	4,5	6	3,5	25	20	40	M3	M3	1000	2,88	5,39	40,2	25,5	21,6	