

MICHAUD CHAILLYGUIDAGE ET
ENTRAÎNEMENT
LINEAIRES**UTILISATION**

- Bloquer en position les pièces mobiles guidées sur les rails.
- Exemples d'applications : butées d'axes réglables, positionnement de dispositifs de mesure...

AVANTAGES

- Forces de maintien élevées avec un encombrement restreint (jusqu'à 2000 N).
- Absence de contraintes directes sur les chariots de guidage.
- Précision de positionnement élevée.
- Rigidité élevée et peu d'usure de pièces.
- Montage simple.

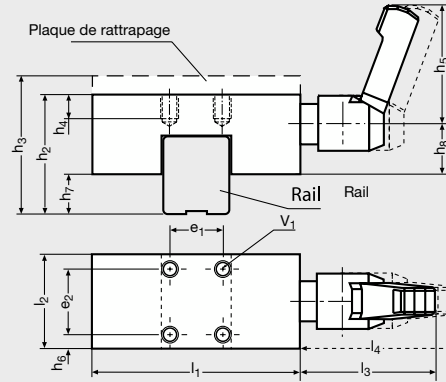
PRINCIPE

- La rotation de la manette indexable resserre les mâchoires du bloqueur contre le rail.

modèle **B21-GB4A-BM/HN**

Bloqueur manuel

pour guidage B23-GB4E.../HN



Bloqueur manuel

pour guidage B23-GB4E.../HN

1. La force de maintien indiquée est valable pour le couple de serrage de la manette donné.
2. Lorsque cette cote est renseignée, le bloqueur est fourni avec une plaque de rattrapage permettant d'être à la même hauteur que celle du guidage correspondant (cote h_1 du tableau).

Exemple de commande **B21-GB4A-15-BP/HN** Référence

	l_1	l_2	l_3	l_4	h_2	$h_3^{(2)}$	h_4	h_5	h_6	h_7	h_8	e_1	e_2	V_1	Force de maintien N ⁽¹⁾	Couple de serrage de la manette Nm	Adapté au guidage
B21-GB4A-15-BM/HN	47	24	30,5	33,5	24	-	5	44	4	6,5	12,5	17	17	M4	1200	5	B23-GB4E-15-N/HN
B21-GB4A-15-BMH/HN	47	24	30,5	33,5	24	28	5	44	4	6,5	12,5	17	17	M4	1200	5	B23-GB4E-15-H/HN
B21-GB4A-20-BM/HN	60	24	38,5	41,5	29	30	6	63	4,5	9	13	15	15	M5	1200	7	B23-GB4E-20-N/HN ou NL/HN
B21-GB4A-20-BMH/HN	60	24	38,5	41,5	29	30	6	63	4,5	9	13	15	15	M5	1200	7	B23-GB4E-20-H/HN
B21-GB4A-25-BM/HN	70	30	40,6	43,6	36	-	8	63	5	13	16,2	20	20	M6	1200	7	B23-GB4E-25-N/HN ou -NL/HN
B21-GB4A-25-BMH/HN	70	30	40,6	43,6	36	40	8	63	5	13	16,2	20	20	M6	1200	7	B23-GB4E-25-H/HN
B21-GB4A-30-BM/HN	90	39	46,5	50,5	42	-	8	78	8,5	10	23,6	22	22	M6	2000	15	B23-GB4E-30-N/HN ou -NL/HN
B21-GB4A-30-BMH/HN	90	39	46,5	50,5	42	45	8	78	8,5	10	23,6	22	22	M6	2000	15	B23-GB4E-30-H/HN
B21-GB4A-35-BM/HN	100	39	46,5	50,5	45	48	10	78	7,5	8	27	24	24	M8	2000	15	B23-GB4E-35-N/HN ou -NL/HN
B21-GB4A-35-BMH/HN	100	39	46,5	50,5	45	55	10	78	7,5	8	27	24	24	M8	2000	15	B23-GB4E-35-H/HN
B21-GB4A-45-BM/HN	120	44	46,5	50,5	60	-	14	78	9	16	32,6	26	26	M10	2000	15	B23-GB4E-45-N/HN ou -NL/HN
B21-GB4A-45-BMH/HN	120	44	46,5	50,5	60	70	14	78	9	16	32,6	26	26	M10	2000	15	B23-GB4E-45-H/HN