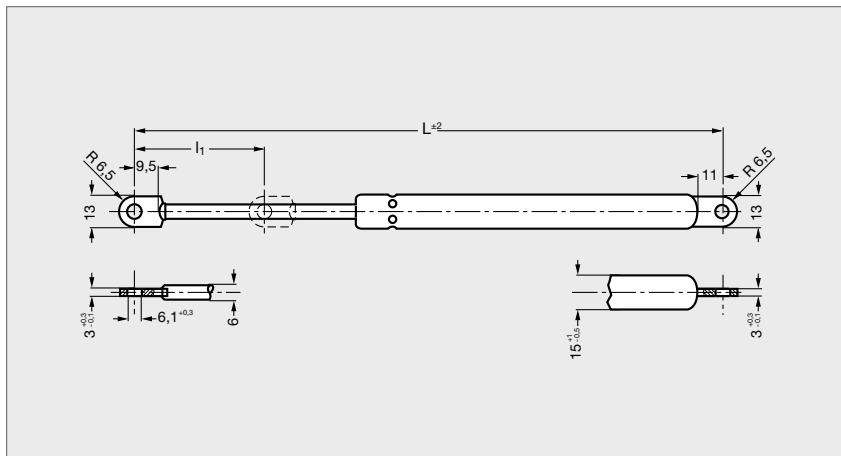


Ressort à gaz - Tige diamètre 6 à œillet Force maxi 400 N

B1-RAG-06S**MONTAGE**

- Implanter les ressorts « tige vers le bas ».
- Les ressorts ne doivent pas subir d'efforts latéraux.
- Températures d'utilisation : de -25° à +60°C.
- Variation de la poussée en fonction de la température :
 - . F1 x 0,85 à -25°C,
 - . F1 x 1 à +20°C,
 - . F1 x 1,15 à +60°C.

SUR DEMANDE

- Matières **inox**.
- Températures d'utilisation différentes.

Ne jamais percer un ressort à gaz ni le porter à une température supérieure à 100°C.

10 N ≈ 1 kg

	Course l_1	Entraxe de fixation $L \pm 2$	Possibilités de gonflage (indiquer la force F choisie à la commande)
			N
B1 - RAG - 06S - 01625007	20	106	
B1 - RAG - 06S - 01625008	40	146	
B1 - RAG - 06S - 01625009	60	186	
B1 - RAG - 06S - 01625010	80	224	
B1 - RAG - 06S - 01625011	100	264	
B1 - RAG - 06S - 01625012	120	305,5	
B1 - RAG - 06S - 01625013	150	366	

de 50 à 400 (par palier de 50N)

Exemple
de commande

Référence - Gonflage

B1 - RAG - 06S - 01625008 - 050