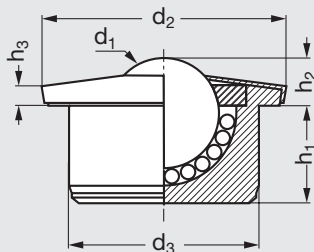




B1-51

# Bille porteuse massive



Délai maîtrisé



## MATIÈRES

### B1-...-13

- Billes en acier cémenté.
- Boîtier (cuvette et couvercle) en acier zingué embouti.

### B1-...-15

- Billes en acier **inoxydable** martensitique légèrement magnétique.
- Boîtier (cuvette et couvercle) en acier **inoxydable** austénitique magnétique.

## PRODUIT ASSOCIÉ



B1-70  
Page 261

## B1-...-16

- Boîtier en acier avec un revêtement noir électrophorétique pour résister à la corrosion.
- Boîtier (cuvette et couvercle) en acier **inoxydable** austénitique magnétique.

## CARACTÉRISTIQUES

- Billes livrées pré lubrifiées ne nécessitant aucun entretien.

## UTILISATION

- En montage inversé (bille en bas) les capacités de charges sont fortement minorées (nous consulter).
- Vitesse d'avancement maxi : 1 m/s pour les billes acier.
- Température : de -30°C à +70°C en service continu, +100°C en service intermittent.

\* sur demande.  
1daN  $\approx$  1 kg.

	MATIÈRE		d <sub>1</sub>	d <sub>2</sub>	d <sub>3</sub>	h <sub>1</sub>	h <sub>2</sub>	h <sub>3</sub>	Charge dynamique maxi
	Bille	Boîtier							
B1 - 51 - 15 - 13	Acier	Acier	15,8	31	24 $\pm 0,06$	11,5	9,5 $\pm 0,2$	3,8	70
B1 - 51 - 15 - 16	Inox	Acier	15,8	31	24 $\pm 0,06$	11,5	9,5 $\pm 0,2$	3,8	70
B1 - 51 - 15 - 15	Inox	Inox	15,8	31	24 $\pm 0,06$	11,5	9,5 $\pm 0,2$	3,8	43
B1 - 51 - 22 - 13	Acier	Acier	22,2	45	36 $\pm 0,08$	20,7	9,8 $\pm 0,2$	4	180
B1 - 51 - 22 - 16	Inox	Acier	22,2	45	36 $\pm 0,08$	20,7	9,8 $\pm 0,2$	4	180
B1 - 51 - 22 - 15	Inox	Inox	22,2	45	36 $\pm 0,08$	20,7	9,8 $\pm 0,2$	4	120
B1 - 51 - 30 - 13	Acier	Acier	30	55	45 $\pm 0,08$	23	13,8 $\pm 0,2$	5	350
B1 - 51 - 30 - 16	Inox	Acier	30	55	45 $\pm 0,08$	23	13,8 $\pm 0,2$	5	350
B1 - 51 - 30 - 15	Inox	Inox	30	55	45 $\pm 0,08$	23	13,8 $\pm 0,2$	5	200
B1 - 51 - 45 - 13	Acier	Acier	44,5	75	62 $\pm 0,1$	34,5	19	4,5	600
B1 - 51 - 45 - 16	Inox	Acier	44,5	75	62 $\pm 0,1$	34,5	19	4,5	600
B1 - 51 - 45 - 15	Inox	Inox	44,5	75	62 $\pm 0,1$	34,5	19	4,5	300

Exemple  
de commande

Référence

**B1 - 51 - 15 - 13**