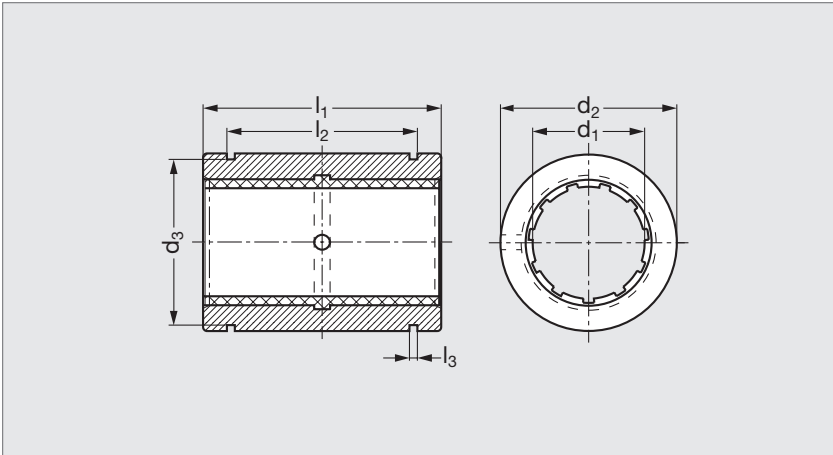


Douille lisse inox

igus® **B0-13**



MATIÈRES

- Corps en INOX équipé d'un film lisse B0-16 en iglidur® J.

UTILISATION

- Autolubrifiant.
- Exempt d'entretien.
- Utilisation possible en immersion ou dans un flot de liquide.
- Montage et remplacement faciles.
- Compatibles avec les douilles à billes standard.
- Insensible aux vibrations.
- Plage de température : de -50°C à +90°C.

PRODUITS ASSOCIÉS



B6-W
Page 34



B0-16
Page 72



B7-BAGW
Page 43



B7-BAWN
Page 44

	d ₁	Tolérance d ₁	d ₂	d ₃	l ₁	l ₂	l ₃	p maxi		Poids
								dynamique P= 5 MPa	statique P= 35 MPa	
								N	N	g
B0 - 13 - 12 - 32	12	+0,03 / +0,088	22	20,5	32	22,6	1,3	960	6720	60
B0 - 13 - 16 - 36	16	+0,03 / +0,088	26	24,2	36	24,6	1,3	1440	10080	84
B0 - 13 - 20 - 45	20	+0,03 / +0,091	32	29,6	45	31,2	1,6	2250	15750	147
B0 - 13 - 25 - 58	25	+0,03 / +0,091	40	36,5	58	43,7	1,85	3625	25375	324
B0 - 13 - 30 - 68	30	+0,04 / +0,11	47	43,5	68	51,7	1,85	5100	35700	486

Exemple de commande

Référence

B0 - 13 - 12 - 32