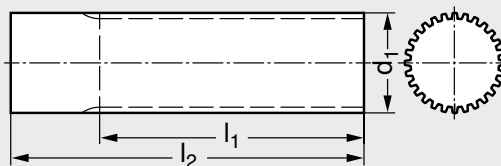


MICHAUD CHAILLYELEMENTS
DE TRANSMISSIONmodèle **A9-BD-T5**

Barreau denté profil T5

DIN 7721-2

**MATIÈRE**

- Aluminium UNI 9006 - T6.

SUR DEMANDE

- Autres dimensions.

Produits associés


A8-T5 Page 241





A8-T5-PU Page 252

● Délai maîtrisé ○ Contactez-nous

Référence**Exemple de commande** **A9-BD-T5-10-140**

		Nbre de dents	d ₁	l ₁	l ₂	Poids kg
A9-BD-T5-10-140	●	10	15,05	140	140	0,06
A9-BD-T5-11-140	●	11	16,65	140	140	0,07
A9-BD-T5-12-140	●	12	18,25	140	140	0,09
A9-BD-T5-13-140	●	13	19,85	140	140	0,10
A9-BD-T5-14-140	●	14	21,45	140	140	0,12
A9-BD-T5-15-140	●	15	23,05	140	140	0,14
A9-BD-T5-16-140	●	16	24,60	140	140	0,16
A9-BD-T5-17-140	●	17	26,20	140	140	0,19
A9-BD-T5-18-140	●	18	27,80	140	140	0,21
A9-BD-T5-19-140	●	19	29,40	140	140	0,24
A9-BD-T5-20-160	●	20	31,00	160	160	0,31
A9-BD-T5-21-160	●	21	32,70	160	160	0,33
A9-BD-T5-22-160	●	22	34,25	160	160	0,36

		Nbre de dents	d ₁	l ₁	l ₂	Poids kg
A9-BD-T5-23-160	●	23	35,85	160	160	0,39
A9-BD-T5-24-160	●	24	37,40	160	160	0,43
A9-BD-T5-25-160	●	25	38,95	160	160	0,47
A9-BD-T5-26-160	●	26	40,60	160	160	0,51
A9-BD-T5-27-160	●	27	42,20	160	160	0,55
A9-BD-T5-28-160	●	28	43,75	160	160	0,60
A9-BD-T5-29-160	●	29	45,35	160	160	0,65
A9-BD-T5-30-160	●	30	46,95	160	160	0,70
A9-BD-T5-32-160	●	32	50,10	160	160	0,80
A9-BD-T5-34-160	●	34	53,25	160	160	0,91
A9-BD-T5-35-160	●	35	54,85	160	160	0,98
A9-BD-T5-36-160	●	36	56,45	160	160	1,02
A9-BD-T5-37-160	●	37	58,06	160	160	1,08

		Nbre de dents	d ₁	l ₁	l ₂	Poids kg
A9-BD-T5-38-160	●	38	59,65	160	160	1,14
A9-BD-T5-40-160	●	40	62,85	160	160	1,27
A9-BD-T5-42-160	●	42	66,00	160	160	1,41
A9-BD-T5-44-160	●	44	69,20	160	160	1,55
A9-BD-T5-45-160	●	45	70,80	160	160	1,63
A9-BD-T5-46-160	●	46	72,40	160	160	1,69
A9-BD-T5-48-160	●	48	75,55	160	160	1,85
A9-BD-T5-50-160	●	50	78,75	160	160	2,02
A9-BD-T5-60-160	●	60	94,65	160	160	2,95
A9-BD-T5-72-160	●	72	113,75	160	160	4,28
A9-BD-T5-80-160	●	80	126,48	160	160	5,39
A9-BD-T5-90-160	●	90	142,40	160	160	6,76
A9-BD-T5-100-160	●	100	158,31	160	160	8,34