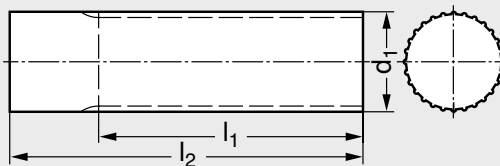


# Barreau denté profil AT10



**MATIÈRE**

- Aluminium UNI 9006 - T6.

**SUR DEMANDE**

- Autres dimensions.

**Produits associés**



**A8-AT10** Page 250



**A8-AT10-PU**  
Page 252

● Délai maîtrisé ○ Contactez-nous

		Nbre de dents	d <sub>1</sub>	l <sub>1</sub>	l <sub>2</sub>	Poids kg
A9-BD-AT10-15-160	●	15	45,9	160	160	0,62
A9-BD-AT10-16-160	●	16	49,1	160	160	0,72
A9-BD-AT10-17-160	●	17	52,25	160	160	0,82
A9-BD-AT10-18-160	●	18	55,45	160	160	0,94
A9-BD-AT10-19-160	●	19	58,65	160	160	1,05
A9-BD-AT10-20-160	●	20	61,8	160	160	1,17
A9-BD-AT10-21-160	●	21	65	160	160	1,31
A9-BD-AT10-22-160	●	22	68,2	160	160	1,44
A9-BD-AT10-23-160	●	23	71,35	160	160	1,60
A9-BD-AT10-24-160	●	24	74,55	160	160	1,75

		Nbre de dents	d <sub>1</sub>	l <sub>1</sub>	l <sub>2</sub>	Poids kg
A9-BD-AT10-25-160	●	25	77,75	160	160	1,91
A9-BD-AT10-26-160	●	26	80,9	160	160	2,06
A9-BD-AT10-27-160	●	27	84,05	160	160	2,23
A9-BD-AT10-28-160	●	28	87,25	160	160	2,42
A9-BD-AT10-30-160	●	30	93,65	160	160	2,79
A9-BD-AT10-32-160	●	32	100	160	160	3,20
A9-BD-AT10-34-160	●	34	106,4	160	160	3,65
A9-BD-AT10-36-160	●	36	112,75	160	160	4,09
A9-BD-AT10-38-160	●	38	119,1	160	160	4,59
A9-BD-AT10-40-160	●	40	125,45	160	160	5,16

**Référence**

**Exemple de commande** **A9-BD-AT10-15-160**

		Nbre de dents	d <sub>1</sub>	l <sub>1</sub>	l <sub>2</sub>	Poids kg
A9-BD-AT10-42-160	●	42	131,85	160	160	5,65
A9-BD-AT10-44-160	●	44	138,2	160	160	6,22
A9-BD-AT10-46-160	●	46	144,55	160	160	6,84
A9-BD-AT10-48-160	●	48	150,95	160	160	7,45
A9-BD-AT10-52-160	●	52	163,65	160	160	8,93
A9-BD-AT10-56-160	●	56	176,4	160	160	10,39
A9-BD-AT10-58-160	●	58	182,75	160	160	10,96
A9-BD-AT10-60-160	●	60	189,15	160	160	11,78
A9-BD-AT10-70-160	●	70	220,95	160	160	16,18