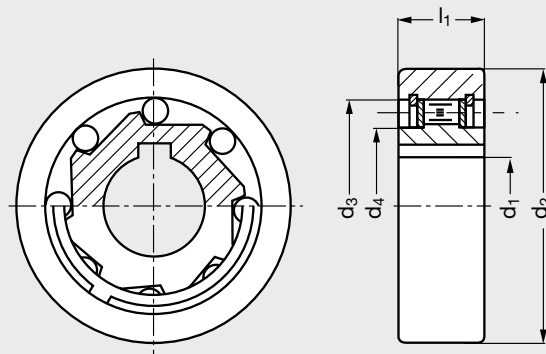


Roue libre type US



MATIÈRE

- Acier.

UTILISATION

- Le guidage des bagues n'est pas assuré. Un guidage extérieur (roulement) doit assurer le parfait alignement de la bague extérieure par rapport à la bague intérieure.
- Clavetage, montage et graissage suivant nos indications.
- Les couples indiqués dans le tableau sont des couples nominaux. Ils tiennent compte d'un facteur de service de 2. Le couple maxi (même de courte durée) ne doit pas dépasser le couple x 2 (Nm). En limitant la charge au couple nominal, la durée de vie des roues libres en utilisation en commande d'avance peut atteindre 10⁸ cycles.
- Vitesse bague Extérieure: Vitesse maxi autorisée en roue libre (tr/min) de la bague extérieure avec une lubrification à l'huile. Dans le cas d'une lubrification à la graisse, prendre 0,5 x la vitesse (tr/min).

CARACTÉRISTIQUES

- Tolérances recommandées:
 - . Pour l'arbre h6 ou j6.
 - . Pour l'alésage du moyeu H7 ou J6.
- Vitesse bague Intérieure: Vitesse maxi autorisée en roue libre (tr/min) de la bague intérieure avec une lubrification à l'huile. Dans le cas d'une lubrification à la graisse, prendre 0,5 x la vitesse (tr/min).

● Délai maîtrisé ○ Contactez-nous

■ Exemple de commande **Référence A6-01-8**

		d ₁ H7	d ₂ r6	d ₃	d ₄	l ₁	Vitesse bague		Couple nominal Nm	Poids kg
							extérieure tr/min	intérieure tr/min		
A6-01-8	●	8	24	20	11	8	6700	4300	3,2	0,02
A6-01-10	●	10	30	25	16	9	5300	3500	7,3	0,03
A6-01-12	●	12	32	27	17,8	10	5000	3200	11,0	0,05
A6-01-15	●	15	35	30	20,8	11	4400	2800	12,0	0,08
A6-01-20	●	20	47	40	26	14	3300	2200	40,0	0,12
A6-01-25	●	25	52	45,9	34	15	2900	1900	50,0	0,15
A6-01-30	●	30	62	55	40	16	2400	1600	90,0	0,24
A6-01-35	●	35	72	63	47	17	2100	1350	135,0	0,32
A6-01-40	○	40	80	70	50	18	1900	1200	170,0	0,4
A6-01-45	○	45	85	75	55	19	1750	1150	200,0	0,45
A6-01-50	○	50	90	80	60	20	1650	1050	220,0	0,5
A6-01-60	○	60	110	100	75	22	1350	850	420,0	0,8

■ Produits associés



A6-11 Page 906



Roulement à billes R1-03