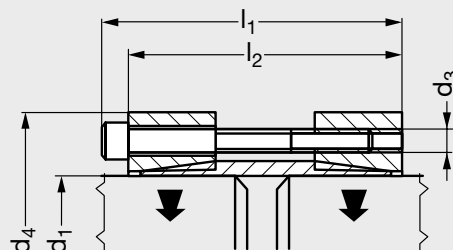


Accouplement rigide M à moyeux expansibles



MONTAGE

- Pas de déplacement axial de la liaison arbre/moyeu pendant le montage.
- Arbre tolérance h8.
- Moyeu tolérance H8.
- Rugosité de la liaison arbre moyeu max 12,5 µm.

MATIÈRE

- Acier.

UTILISATION

- Pour la connexion de deux arbres.
- Pour couples transmissibles modérés.
- Facilité au montage et démontage.

POUR VOTRE MONTAGE



Produits associés



A5-28 Page 374



A5-29 Page 376



A5-WK 12
Page 380



A5-WKL 12
Page 382



A5-285/295
Page 379

● Délai maîtrisé ○ Contactez-nous

		d ₁	d ₃	d ₄	l ₁	l ₂	T _s Nm	T Nm	F kN
A5-M-20-50	●	20	M6	50	56	50	17	220	23
A5-M-24-55	●	24		55	66	60	17	390	33
A5-M-25-55	●	24		60	66	60	17	400	29
A5-M-28-60	●	28		60	66	60	17	390	29
A5-M-30-60	●	30		60	66	60	17	420	29
A5-M-35-75	●	35	M8	75	83	75	41	670	39
A5-M-40-75	●	40		85	93	85	41	760	57
A5-M-42-85	●	42		85	93	85	41	1170	57
A5-M-45-85	●	45		85	93	85	41	1260	57
A5-M-48-90	●	48		90	93	85	41	1360	57
A5-M-50-90	●	50	90	93	85	41	1400	57	

T_s: couple maximum de serrage de vis.
T: couple maximum en Nm avec effort axial F = 0kN.
F: effort axial en Nm avec couple T = 0 Nm.

Exemple de commande **Référence** **A5-M-20-50**

		d ₁	d ₃	d ₄	l ₁	l ₂	T _s Nm	T Nm	F kN
A5-M-55-95	●	55	M8	95	85	41	2000	76	
A5-M-60-100	●	60		100	93	85	41	2260	76
A5-M-65-105	●	65		105	85	41	2500	77	
A5-M-70-115	●	70		115	110	100	83	3300	95
A5-M-75-120	●	75		120	110	100	83	3500	95
A5-M-80-125	●	80	M10	125	110	100	75	3900	100
A5-M-90-136	●	90		136	110	100	75	5100	113
A5-M-100-158	●	100		158	132	120	130	8350	167