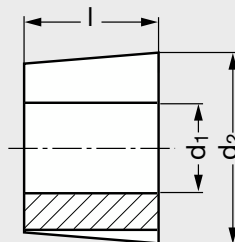


MICHAUD CHAILLYELEMENTS
DE TRANSMISSIONmodèle **A5-MA**

Moyeu amovible type Taper Lock®

**MATIÈRE**

- Fonte GG 20 - DIN 1961.

UTILISATION

Moyeu amovible pour :

- Pignon à chaîne simple, double ou triple en acier.
- Poulie dentée.
- Accouplement.
- Alésage métrique, rainure de clavette suivant DIN 6885 partie 1.

● Délai maîtrisé ○ Contactez-nous

Exemple de commande **Référence A5-1008 - 16**

	A5-1008	A5-1108	A5-1210	A5-1215	A5-1610	A5-1615	A5-2012	A5-2517	A5-3020	A5-3030	A5-3535	A5-4040	A5-4545	A5-5050	🕒
	11	11	11	-	-	-	-	-	-	-	-	-	-	-	●
	12	12	12	-	-	-	-	-	-	-	-	-	-	-	●
	14	14	14	14	14	14	-	-	-	-	-	-	-	-	●
	16	16	16	16	16	16	16	-	-	-	-	-	-	-	●
d ₁	18	18	18	18	18	18	18	-	-	-	-	-	-	-	●
	19	19	19	19	19	19	19	19	-	-	-	-	-	-	●
	20	20	20	20	20	20	20	20	-	-	-	-	-	-	●
	22	22	22	22	22	22	22	22	-	-	-	-	-	-	●
	24	24	24	24	24	24	24	24	-	-	-	-	-	-	●

Produits associés

Page 265



Page 210



Page 141



Page 151



A5-192 Page 451




A5-075 Page 459

Moyeu amovible type Taper Lock®

● Délai maîtrisé ○ Contactez-nous

Exemple de commande **A5-1008** - **d₁** **16**

	A5-1008	A5-1108	A5-1210	A5-1215	A5-1610	A5-1615	A5-2012	A5-2517	A5-3020	A5-3030	A5-3535	A5-4040	A5-4545	A5-5050	
	25	25	25	25	25	25	25	25	25	-	-	-	-	-	●
	-	28	28	28	28	28	28	28	28	-	-	-	-	-	●
	-	-	30	30	30	30	30	30	30	-	-	-	-	-	●
	-	-	32	32	32	32	32	32	32	-	-	-	-	-	●
	-	-	-	-	35	35	35	35	35	35	35	-	-	-	●
	-	-	-	-	38	38	38	38	38	38	38	-	-	-	●
	-	-	-	-	40	40	40	40	40	40	40	-	-	-	●
	-	-	-	-	42	42	42	42	42	42	42	-	-	-	●
	-	-	-	-	-	-	45	45	45	45	45	45	-	-	●
	-	-	-	-	-	-	48	48	48	48	48	48	-	-	●
	-	-	-	-	-	-	50	50	50	50	50	50	-	-	●
d ₁	-	-	-	-	-	-	-	55	55	55	55	55	55	-	●
	-	-	-	-	-	-	-	60	60	60	60	60	60	-	●
	-	-	-	-	-	-	-	-	65	65	65	65	65	-	●
	-	-	-	-	-	-	-	-	70	70	70	70	70	70	●
	-	-	-	-	-	-	-	-	75	75	75	75	75	75	●
	-	-	-	-	-	-	-	-	-	-	80	80	80	-	●
	-	-	-	-	-	-	-	-	-	-	85	85	85	-	●
	-	-	-	-	-	-	-	-	-	-	90	90	90	90	●
	-	-	-	-	-	-	-	-	-	-	-	95	95	-	●
	-	-	-	-	-	-	-	-	-	-	-	100	100	100	●
	-	-	-	-	-	-	-	-	-	-	-	-	-	110	●
	-	-	-	-	-	-	-	-	-	-	-	-	-	120	●
l ₁	22,3	22,3	25,4	38,1	25,4	38,1	31,8	44,5	50,8	76,2	88,9	101,8	114,3	127	
d ₂	35	38	47	47	57	57	70	85	108	108	127	146	162	178	
Couple (Nm)	5,6	5,6	20	20	20	20	31	48	90	90	112	170	192	271	

Principes généraux des moyeux de serrage mécanique

3. Vérifier le diamètre minimal du moyeu dh à l'aide de la formule ci-dessous :

$dh_{\text{mini}} = C \times d2$.

d2 : diamètre extérieur du moyeu de serrage.

MOYEURS TYPE TAPER LOCK

COUPLE DE SERRAGE POUR LES VIS DES MOYEURS AMOVIBLES

Taille	Couple admissible (Nm)	Nombre de Vis	Couple de serrage (Nm)
1008	136	2	5,7
1108	147	2	5,7
1210 - 1215	407	2	20
1610 - 1615	486	2	20
2012	808	2	31
2517 - 2525	1310	2	49
3020 - 3030	2710	2	92
3525 - 3535	5060	3	115
4040	8740	3	172
4545	12400	3	195
5050	14200	3	275

