

Accouplement à chaîne avec carter

MATIÈRES

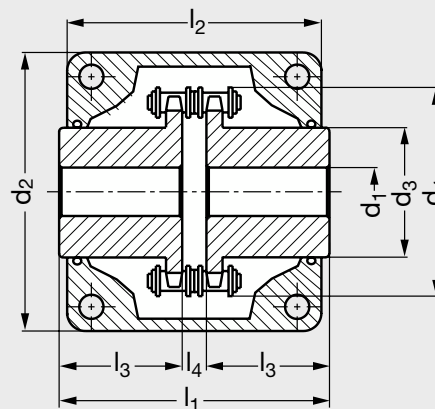
- Pignons en acier denture traitée.
- Chaîne en acier.
- Carter en aluminium avec joint torique en NBR.

CARACTÉRISTIQUES

- L'accouplement est livré préalésé, non assemblé.
- Tous les points de fixation doivent être utilisés.
- Le carter doit être rempli de graisse avant fermeture.
- Désalignement angulaire accepté, par contre aucun désalignement axial n'est possible.
- Rigidité torsionnelle faible
Désaccouplement aisé en retirant le maillon de jonction de la chaîne.

UTILISATION

- Température: -30°C à 120°C.



Accouplement à chaîne

Accouplement sans carter

POUR VOTRE MONTAGE



Référence

Exemple de commande **A5-ACH-27**

- Délai maîtrisé
- Contactez-nous

		Chaîne DIN	d ₁	d ₁ maxi	d ₂	d ₃	d ₄	l ₁	l ₂	l ₃	l ₄	Couple nominal Nm	Couple maxi Nm	Vitesse maxi tr/min	Poids kg
A5-ACH-27	●	06 B-2	12	16	69	27,2	45	65	63	29,5	6	45	190	5000	0,53
A5-ACH-36	●	08 A-2	12	22	77	36	62	79,4	72	36	7,4	110	249	4800	1,03
A5-ACH-45	●	08 A-2	12	28	84	45	69	79,4	75	36	7,4	150	329	4800	1,43
A5-ACH-51	●	08 A-2	13,5	32	92	51,5	77	87,4	75	40	7,4	180	419	4800	1,85
A5-ACH-56	●	10 A-2	14,5	35	101	56	86	99,7	85	45	9,7	250	620	3600	2,62
A5-ACH-64	●	10 A-2	14,5	40	111	64	96	99,7	85	45	9,7	300	791	3600	3,25
A5-ACH-73	●	10 A-2	16	45	122	73,5	106	99,7	85	45	9,7	380	979	3000	4,2
A5-ACH-89	●	12 A-2	20	56	147	89,5	127	123,5	105	56	11,5	630	1810	2500	7,75
A5-ACH-102	●	12 A-2	20	60	160	102,5	139	123,5	105	56	11,5	770	2210	2500	9,58