

MICHAUD CHAILLYELEMENTS
DE TRANSMISSION**MATIÈRE**

- Acier.
- Traitement de surface: à base de carbonituration offrant une meilleure résistance à la corrosion (supérieure au chrome dur ou au nickel chimique).

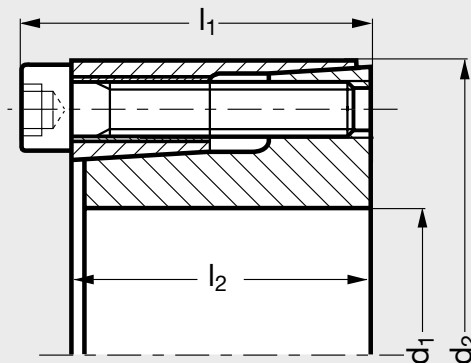
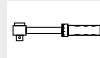
CARACTÉRISTIQUES

- Résistance à la corrosion à l'essai au brouillard salin SS et CASS selon DIN 50021.
- Résistance accrue à l'usure, pas de grippage, pas de soudage à froid.
- Accroissement de la résistance à la fatigue.
- Mise en œuvre sans risques avec des denrées alimentaires, pour autant qu'il n'y ait aucun contact avec des produits acides dont le $\text{pH} < 4$.
- Pour applications à couple moyen auto-centrant.
- Pas d'auto blocage.
- Tolérances sur arbre: h8.
- Tolérances sur moyeu: H8.
- Etat de surface de l'arbre et la pièce à assembler: $R_a < 12,5 \mu\text{m}$.
- Les valeurs de couple indiquées T (Nm) sont des valeurs avec un effort axial $F = 0\text{kN}$.
- De même les valeurs d'efforts axial indiquées F sont des valeurs avec un couple $T = 0 \text{Nm}$.

modèle **A5-582**

Moyeu de serrage BAR

revêtement QPQ anti-corrosion

**POUR VOTRE MONTAGE****Produits associés**

A5-58 Page 510



A5-580 Page 512


Moyeu de serrage BAR

revêtement QPQ anti-corrosion

Référence

● Délai maîtrisé ○ Contactez-nous

■ Exemple de commande **A5-582-05**

		d ₁	d ₂	l ₁	l ₂	Vis de serrage DIN 912-12.9 ⁽¹⁾			T	F	pw	p	Poids
						Ts	Taille	Quantité					
						Nm							
A5-582-05	●	5	16	13,5	11	1,2	M2,5x 0	3	6	2	150	55	0,012
A5-582-06	●	6	16	13,5	11	1,2	M2,5x10	3	9	3	184	69	0,012
A5-582-08	●	8	18	13,5	11	1,2	M2,5x10	3	12	3	141	62	0,015
A5-582-09	●	9	20	15,5	13	1,2	M2,5x12	4	17	4	132	60	0,02
A5-582-10	●	10	20	15,5	13	1,2	M2,5x12	4	19	4	120	60	0,019
A5-582-11	●	11	22	15,5	13	1,2	M2,5x12	4	21	4	108	54	0,024
A5-582-12	●	12	22	15,5	13	1,2	M2,5x12	4	24	4	102	55	0,022
A5-582-14	●	14	26	20	17	2,1	M3x16	4	40	6	94	50	0,039
A5-582-15	●	15	28	20	17	2,1	M3x16	4	44	6	93	50	0,044
A5-582-16	●	16	32	21	17	4,9	M4x16	4	86	10	158	79	0,067
A5-582-17	●	17	35	25	21	4,9	M4x20	4	88	10	116	56	0,09
A5-582-18	●	18	35	25	21	4,9	M4x20	4	94	11	110	57	0,087
A5-582-19	●	19	35	25	21	4,9	M4x20	4	99	11	104	56	0,08
A5-582-20	●	20	38	26	21	10	M5x20	4	179	17	169	89	0,1
A5-582-22	●	22	40	26	21	10	M5x20	4	187	18	146	90	0,11
A5-582-25	●	25	47	32	26	17	M6x25	4	300	24	147	78	0,19
A5-582-30	●	30	55	32	26	17	M6x25	6	510	32	174	95	0,27
A5-582-35	●	35	60	37	31	17	M6x30	8	820	47	172	100	0,36
A5-582-38	●	38	65	37	31	17	M6x30	8	880	47	157	92	0,43
A5-582-40	●	40	65	37	31	17	M6x30	8	1000	50	171	99	0,4
A5-582-50	●	50	80	44	36	40	M8x35	8	2150	89	190	118	0,7

Ts: couple de serrage des vis.
T: couple transmissible.
F: force axiale résistante.
pw: pression de surface sur arbre.
p: pression de surface sur moyeu.
1. avec revêtement spécial.