



# Manchon expansible ETP-CLASSIC

en acier inoxydable

Acier  
Inoxydable

**MATIÈRE**

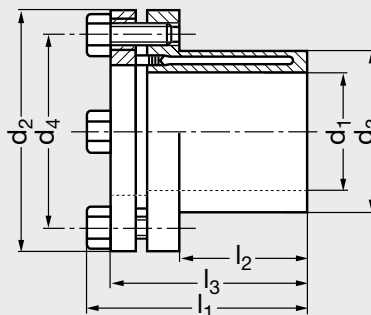
- Acier **inoxydable**.

**CARACTÉRISTIQUES**

- Arbre h8 (Taille 15 seulement h7).
- Moyeu H7.
- Efforts transmissibles maxi (vis serrées au couple indiqué):
  - . Couple maximum transmissible à 20°C avec effort axial nul.
  - . Effort axial maximum transmissible à 20°C avec couple nul.
  - . Moment de torsion autorisé 5 % du couple transmissible.

**UTILISATION**

- Température: -30°C à +85°C.



**POUR VOTRE MONTAGE**



**Produit associé**



A5-500 Page 479

● Délai maîtrisé ○ Contactez-nous

Exemple de commande **Référence A5-510-15**

|           |   | d <sub>1</sub> | d <sub>2</sub> | d <sub>3</sub> | d <sub>4</sub> | l <sub>1</sub> | l <sub>2</sub> | l <sub>3</sub> | Couple<br>Nm | Force axiale<br>kN | Force radiale<br>kN | Nombre de vis | Taille de vis | Couple de serrage de vis<br>Nm | Moment d'inertie<br>kgm <sup>2</sup> x 10 <sup>-3</sup> | Poids<br>kg |
|-----------|---|----------------|----------------|----------------|----------------|----------------|----------------|----------------|--------------|--------------------|---------------------|---------------|---------------|--------------------------------|---|-------------|
| A5-510-15 | ○ | 15             | 38             | 23             | 28,5           | 34             | 17             | 30             | 45           | 6                  | 2,5                 | 4             | M5            | 4,5                            | 0,019   | 0,1         |
| A5-510-20 | ○ | 20             | 45             | 28             | 35             | 41             | 22             | 37             | 100          | 10                 | 6,6                 | 5             | M5            | 4,5                            | 0,044   | 0,16        |
| A5-510-25 | ○ | 25             | 49             | 34             | 40             | 47             | 27             | 43             | 210          | 16,8               | 10,6                | 7             | M5            | 4,5                            | 0,07  | 0,21        |
| A5-510-30 | ○ | 30             | 57             | 41             | 47,5           | 51             | 32             | 47             | 350          | 23,3               | 14,7                | 7             | M5            | 4,5                            | 0,137   | 0,3         |
| A5-510-35 | ○ | 35             | 63             | 47             | 53,5           | 59             | 37             | 55             | 500          | 28,5               | 18,8                | 9             | M5            | 4,5                            | 0,234   | 0,41        |
| A5-510-40 | ○ | 40             | 70             | 53             | 60,5           | 67             | 43             | 63             | 750          | 37,5               | 22,8                | 9             | M5            | 4,5                            | 0,414   | 0,58        |
| A5-510-45 | ○ | 45             | 77             | 59             | 66,5           | 73             | 49             | 69             | 1100         | 48,8               | 26,9                | 9             | M6            | 7,8                            | 0,647   | 0,74        |
| A5-510-50 | ○ | 50             | 83             | 65             | 72,5           | 80             | 53             | 76             | 1550         | 62                 | 30,9                | 9             | M6            | 7,8                            | 0,957   | 0,92        |