

MICHAUD CHAILLYELEMENTS
DE TRANSMISSIONmodèle **A5-50**

Manchon expansible ETP-EXPRESS

en acier

MATIÈRE

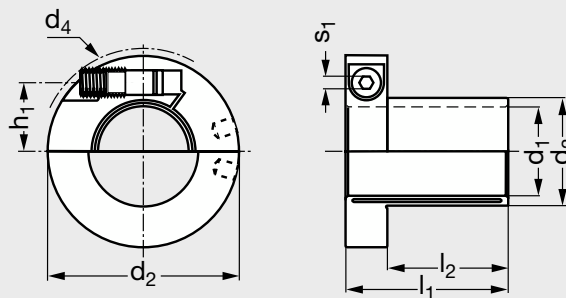
- Acier.

CARACTÉRISTIQUES

- Arbre h7 pour $d = 15$ mm.
- Arbre k6-h7 pour $d = 19, 22, 24, 28, 32, 38, 42, 48, 55$ mm.
- Arbre h8 pour tous les autres diamètres.
- Moyeu H7.
- d_4 valable avant montage.
- Efforts transmissibles maxi (vis serrées au couple indiqué):
 - . Couple maximum transmissible à 20°C avec effort axial nul.
 - . Effort axial maximum transmissible à 20°C avec couple nul.

UTILISATION

- Température: -30°C à +85°C.



POUR VOTRE MONTAGE



Produit associé



A5-51 Page 480

Manchon expansible ETP-EXPRESS


en acier

Référence

Exemple de commande

A5-50-15

● Délai maîtrisé ○ Contactez-nous

		d ₁	d ₂	d ₃	d ₄	l ₁	l ₂	h ₁	s ₁	Couple Nm	Force axiale kN	Force radiale kN	Taille de vis	Couple de serrage de vis Nm	Moment d'inertie kgm ² x 10 ⁻³	Poids kg
A5-50-15	●	15	46	18	48,9	39	25	15,1	5	46	5,1	0,5	M10	5	0,04	0,16
A5-50-19	●	19	50,5	23	53	42	28	17,4	5	85	7,3	1	M10	5	0,06	0,2
A5-50-20	●	20	51,5	24	54,1	44	30	18	5	110	9,1	1	M10	5	0,07	0,21
A5-50-22	●	22	55,5	27	60,5	46	32	19,3	5	130	9,6	1,2	M10	5	0,1	0,25
A5-50-24	●	24	57,5	29	62,3	47	33	20,3	5	190	13	1,4	M10	5	0,11	0,27
A5-50-25	●	25	58	30	62,9	49	35	20,8	5	230	15	1,5	M10	5	0,12	0,27
A5-50-28	●	28	63	34	69,6	52	38	22,6	5	280	16	1,8	M10	5	0,17	0,34
A5-50-30	●	30	64,5	36	71	54	40	23,6	5	380	21	2	M10	5	0,19	0,35
A5-50-32	●	32	68,5	39	77,7	56	42	24,8	5	440	22	2,2	M10	5	0,25	0,42
A5-50-35	●	35	73	42	85,1	59	45	26,4	5	640	30	2,5	M10	5	0,32	0,48
A5-50-38	●	38	84,5	46	89,5	72	52	31	8	890	38	2,8	M16	21	0,76	0,84
A5-50-40	●	40	86,5	48	91,2	75	55	32	8	1100	45	3	M16	21	0,84	0,88
A5-50-42	○	42	89	51	93,5	76	56	33,2	8	1100	43	3,2	M16	21	0,97	0,96
A5-50-45	○	45	93	54	100,3	78	58	34,8	8	1400	51	3,5	M16	21	1,17	1,05
A5-50-48	○	48	97	59	103,8	79	59	36,8	8	1700	57	4	M16	21	1,46	1,21
A5-50-50	○	50	98,5	60	105,1	80	60	37,5	8	1900	63	4,5	M16	21	1,52	1,2
A5-50-55	○	55	106	67	115,9	85	65	40,5	8	2400	71	5	M16	21	2,18	1,5
A5-50-60	○	60	115,5	73	132,7	90	70	43,3	8	3300	90	5,3	M16	21	3,17	1,85
A5-50-65	○	65	120,5	79	137	95	75	46,1	8	4400	112	5,6	M16	21	4,1	2,13
A5-50-70	○	70	135,5	85	153,9	109	85	50,8	10	5600	130	6,4	M20	39	7,12	3,04
A5-50-80	○	80	145,5	97	162,6	119	95	56,3	10	8700	180	7,5	M20	39	10,35	3,75
A5-50-90	○	90	155,5	109	171,7	129	105	61,8	10	12000	220	8,6	2 x M20	39	15,2	4,8
A5-50-100	○	100	166	121	181	139	115	67,3	10	17000	280	9,7	2 x M20	39	21,9	5,9