



Manchon expansible ETP-EXPRESS

en acier inoxydable

Acier
Inoxydable

MATIÈRES

- Acier **inoxydable** X19CrNi17-2.
- Vis: traitement sur le filetage.

CARACTÉRISTIQUES

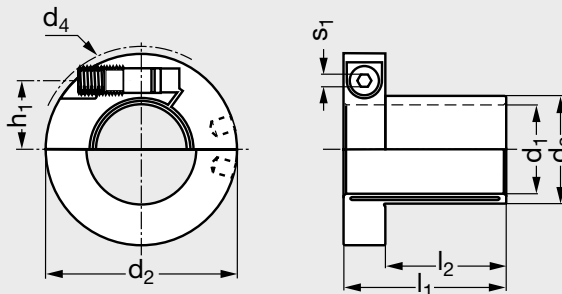
- Arbre h8 (Taille 15 seulement h7).
- Moyeu H7.
- d4 valable avant montage.
- Efforts transmissibles maxi (vis serrées au couple indiqué):
 - . Couple maximum transmissible à 20°C avec effort axial nul.
 - . Effort axial maximum transmissible à 20°C avec couple nul.

UTILISATION

- Température: -30°C à +85°C.

SUR DEMANDE

- Version nickelée (très bonne résistance à la corrosion).



POUR VOTRE MONTAGE



Produit associé



A5-510 Page 483

- Délai maîtrisé
- Contactez-nous

Exemple de commande **Référence A5-500-15**

		d ₁	d ₂	d ₃	d ₄	l ₁	l ₂	l ₃	h ₁	s ₁	α °	Couple Nm	Force axiale kN	Force radiale kN	Taille de vis	Couple de serrage de vis Nm	Moment d'inertie kgm ² x 10 ⁻³	Poids kg
A5-500-15	○	15	46	18	48,9	39	25	19,9	15,1	5	53	46	5,1	0,5	M10	5	0,04	0,16
A5-500-20	○	20	51,5	24	54,1	44	30	22,6	18	5	56	110	9,1	1	M10	5	0,07	0,21
A5-500-25	○	25	58	30	62,9	49	35	25,8	20,8	5	58	230	15	1,5	M10	5	0,12	0,27
A5-500-30	○	30	64,5	36	71	54	40	29,1	23,6	5	59	380	21	2	M10	5	0,19	0,35
A5-500-35	○	35	73	42	85,1	59	45	33,7	26,4	5	58	640	30	2,5	M10	5	0,32	0,48
A5-500-40	○	40	86,5	48	91,2	75	55	37,7	32	8	59	1100	45	3	M16	21	0,84	0,88
A5-500-45	○	45	93	54	100,3	78	58	41,1	34,8	8	59	1400	51	3,5	M16	21	1,17	1,05
A5-500-50	○	50	98,5	60	105,1	80	60	43,7	37,5	8	60	1900	63	4,5	M16	21	1,52	1,2
A5-500-60	○	60	115,5	73	132,7	90	70	53,3	43,3	8	59	3300	90	5,3	M16	21	3,17	1,85
A5-500-70	○	70	135,5	85	153,9	109	85	62	50,8	10	59	5600	130	6,4	M20	39	7,12	3,04
A5-500-80	○	80	145,5	97	162,6	119	95	65,9	56,3	10	61	8700	180	7,5	M20	39	10,35	3,75