

# Joint de cardan à croisillon avec palier lisse

**MATIÈRE**

- Acier C45.

**UTILISATION**

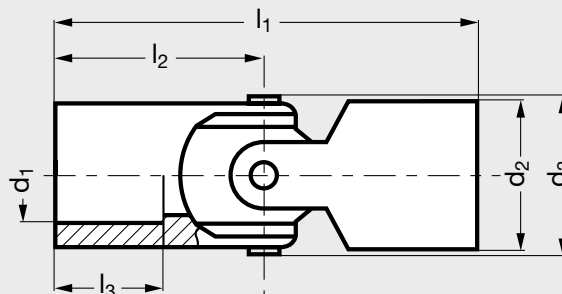
- Ces joints de cardan sont conçus pour des applications à faible vitesse (maxi 1000 tr/min).

- Le couple maxi correspondant repris dans le tableau ci-dessous, n'est utilisable que pour une marche intermittente.

- Pour sélectionner la bonne taille du joint de cardan dans d'autres circonstances, il faut en plus contrôler que le produit «vitesse x angle» ne dépasse pas la valeur 500 (exemple: angle 10°, vitesse 50 tr/min).

- Si le couple réel n'atteint que 50 % du couple catalogue, le produit «vitesse x angle» est limité à 4000.

- Angle maximum simple  $\alpha = 45^\circ$ .



**Produits associés**



A5-34 Page 841



A5-30 Page 836



A5-471 Page 846

● Délai maîtrisé ○ Contactez-nous

■ Exemple de commande **Référence A5-412-6**

| Sans alésages | Avec alésages | d <sub>1</sub> H7 | d <sub>2</sub> | d <sub>3</sub> | l <sub>1</sub> | l <sub>2</sub> | l <sub>3</sub> | Couple<br>maxi<br>Nm | Poids               |                     |
|---------------|---------------|-------------------|----------------|----------------|----------------|----------------|----------------|----------------------|---------------------|---------------------|
|               |               |                   |                |                |                |                |                |                      | Sans alésages<br>kg | Avec alésages<br>kg |
| A5-412-6      | A5-411-6      | 6                 | 10             | 10,5           | 40             | 20             | 12             | 2                    | 0,014               | 0,02                |
| A5-412-8      | A5-411-8      | 8                 | 13             | 14             | 42             | 21             | 12             | 6                    | 0,024               | 0,035               |
| A5-412-10     | A5-411-10     | 10                | 16             | 17,5           | 52             | 26             | 15             | 8                    | 0,047               | 0,067               |
| A5-412-12     | A5-411-12     | 12                | 20             | 21,5           | 62             | 31             | 18             | 20                   | 0,089               | 0,138               |
| A5-412-16     | A5-411-16     | 16                | 25             | 26,5           | 74             | 37             | 22             | 30                   | 0,16                | 0,23                |
| A5-412-20     | A5-411-20     | 20                | 32             | 33,5           | 86             | 43             | 25             | 60                   | 0,31                | 0,44                |
| A5-412-25     | A5-411-25     | 25                | 40             | 42             | 108            | 54             | 32             | 160                  | 0,625               | 0,88                |
| A5-412-32     | A5-411-32     | 32                | 50             | 52,5           | 132            | 66             | 40             | 290                  | 1,2                 | 1,71                |
| A5-412-40     | A5-411-40     | 40                | 63             | 64             | 166            | 83             | 50             | 550                  | 2,4                 | 3,07                |