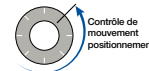


MICHAUD CHAILLY

ELEMENTS
DE TRANSMISSIONRULAND
GmbH, Main-Str. 61-63 and Guckelstr.modèles **A5-29 - A5-290**

Accouplement rigide en deux parties

avec ou sans rainure de clavette

Acier
Inoxydable

MATIÈRES

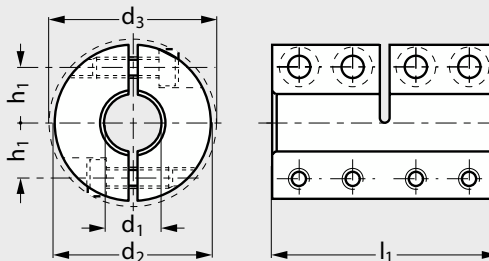
- Acier bruni.
- Acier **inoxydable** 1.4305 (AISI 303).

UTILISATION

- Ne détériore pas l'arbre.
- Vitesse maxi: 4 000 tr/min.
- Température: -40°C à +175 °C.

CARACTÉRISTIQUES

- Tolérance de l'alésage: +0,012/+0,05 mm.
- Le revêtement bruni sur l'accouplement acier augmente le pouvoir de maintien et réduit le risque de corrosion.
- Vis de serrage montées en opposition avec revêtement Nypatch® qui prévient le desserrage des vis sous des conditions de vibration.



POUR VOTRE MONTAGE



Inox avec rainure



Acier bruni sans rainure

Produits associés



A5-28 Page 374



A5-285/295
Page 379



A5-M Page 385



A5-WK 12
Page 380






A5-WKL 12
Page 382

Accouplement rigide en deux parties

avec ou sans rainure de clavette

● Délai maîtrisé ○ Contactez-nous

■ Exemple de commande **Référence**
A5-29-06-06-2

Acier bruni avec rainure	Acier inoxydable avec rainure	Poids  kg	d ₁	d ₂	d ₃	l ₁	h ₁	Vis DIN 912	Couple maxi		Acier bruni sans rainure	Poids  kg	Acier inoxydable sans rainure	Poids  kg
									Acier bruni Nm	Acier inoxydable Nm				
-	-	-	3	15	15	22	4,6	M2	14	11	A5-29-03-03-2	0,03 ●	A5-290-03-03-2	0,054 ●
-	-	-	4	15	15	22	4,6	M2	19	16	A5-29-04-04-2	0,03 ●	A5-290-04-04-2	0,03 ●
-	-	-	5	15	15	22	4,6	M2	21	18	A5-29-05-05-2	0,054 ●	A5-290-05-05-2	0,054 ●
-	-	-	6	18	21,5	30	5,9	M3x8	30	25	A5-29-06-06-2	0,054 ●	A5-290-06-06-2	0,054 ●
A5-29-08-08-1	A5-290-08-08-1	0,113 ●	8	24	27,1	35	9	M3x10	50	40	A5-29-08-08-2	0,113 ●	A5-290-08-08-2	0,113 ●
A5-29-10-10-1	A5-290-10-10-1	0,204 ●	10	29	33	45	10,6	M4x12	100	90	A5-29-10-10-2	0,204 ●	A5-290-10-10-2	0,204 ●
A5-29-12-12-1	A5-290-12-12-1	0,195 ●	12	29	33	45	10,6	M4x12	100	90	A5-29-12-12-2	0,195 ●	A5-290-12-12-2	0,195 ●
A5-29-14-14-1	A5-290-14-14-1	0,295 ●	14	34	39,4	50	12	M5x16	190	160	A5-29-14-14-2	0,295 ●	A5-290-14-14-2	0,295 ●
A5-29-15-15-1	A5-290-15-15-1	0,277 ●	15	34	39,4	50	12	M5x16	190	160	A5-29-15-15-2	0,286 ●	A5-290-15-15-2	0,286 ●
A5-29-16-16-1	A5-290-16-16-1	0,277 ●	16	34	39,4	50	12	M5x16	190	160	A5-29-16-16-2	0,277 ●	A5-290-16-16-2	0,277 ●
A5-29-20-20-1	A5-290-20-20-1	0,549 ●	20	42	48,9	65	15,4	M6x16	350	300	A5-29-20-20-2	0,549 ●	A5-290-20-20-2	0,549 ●
A5-29-25-25-1	A5-290-25-25-1	0,649 ●	25	45	51,5	75	16,9	M6x16	390	325	A5-29-25-25-2	0,649 ●	A5-290-25-25-2	0,649 ●
A5-29-30-30-1	A5-290-30-30-1	0,98 ●	30	53	58,7	83	20,9	M6x18	475	400	A5-29-30-30-2	0,98 ●	A5-290-30-30-2	0,98 ●
A5-29-35-35-1	A5-290-35-35-1	1,914 ●	35	67	74,7	95	26,7	M8x25	1100	925	A5-29-35-35-2	1,914 ●	A5-290-35-35-2	1,914 ●
A5-29-40-40-1	A5-290-40-40-1	2,885 ●	40	77	84	108	31,8	M8x25	1325	1100	A5-29-40-40-2	2,885 ●	A5-290-40-40-2	2,885 ●
A5-29-50-50-1	A5-290-50-50-1	3,615 ●	50	85	94,2	124	34,1	M10x25	2250	1875	A5-29-50-50-2	3,615 ●	A5-290-50-50-2	3,615 ●