

MICHAUD CHAILLY

ELEMENTS  
DE TRANSMISSIONRULAND  
GmbH, Main Street, CA, MN and Germanymodèles **A5-28 - A5-280 - A5-281**

# Accouplement rigide en une partie

## avec ou sans rainure de clavette

Acier  
Inoxydable

### MATIÈRES

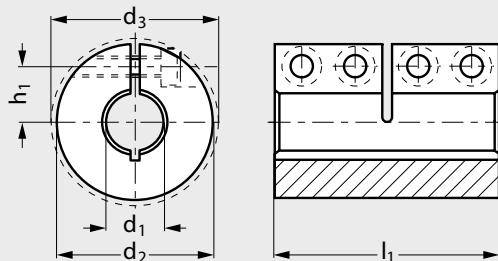
- Acier bruni.
- Acier **inoxydable** 1.4305 (AISI 303).
- Aluminium.

### CARACTÉRISTIQUES

- Le revêtement bruni sur l'accouplement acier augmente le pouvoir de maintien et réduit le risque de corrosion.
- Visserie avec revêtement Nypatch® qui prévient le desserrage des vis sous des conditions de vibration.
- Tolérance de l'alésage: +0,012 mm/+0,05 mm.

### UTILISATION

- Ne détériore pas l'arbre.
- Vitesse maxi : 4 000 tr/min.
- Température : -40°C à +175 °C.



### POUR VOTRE MONTAGE



Acier bruni sans rainure



Aluminium sans rainure



Inox sans rainure



### Produits associés



A5-29 Page 376

A5-285/295  
Page 379

A5-M Page 385

A5-WK 12  
Page 380A5-WKL 12  
Page 382

# Accouplement rigide en une partie

avec ou sans rainure de clavette

Référence

■ Exemple de commande **A5-28-06-06-2**

● Délai maîtrisé ○ Contactez-nous

Acier bruni avec rainure	Acier inoxydable avec rainure	Poids kg		d <sub>1</sub>	d <sub>2</sub>	d <sub>3</sub>	l <sub>1</sub>	h <sub>1</sub>	Vis DIN 912	Couple maxi			Acier bruni sans rainure	Acier inoxydable sans rainure	Poids kg		Aluminium sans rainure	Poids kg	
										Acier bruni	Acier inoxydable	Aluminium							
										Nm	Nm	Nm							
-	-	-		3	15	15	22	4,6	M2	14	11	6,8	A5-28-03-03-2	A5-280-03-03-2	0,054	●	A5-281-03-03-2	0,009	●
-	-	-		4	15	15	22	4,6	M2	19	16	10	A5-28-04-04-2	A5-280-04-04-2	0,054	●	A5-281-04-04-2	0,009	●
-	-	-		5	15	15	22	4,6	M2	21	18	21	A5-28-05-05-2	A5-280-05-05-2	0,054	●	A5-281-05-05-2	0,009	●
-	-	-		6	18	21,5	30	5,9	M3x8	30	25	30	A5-28-06-06-2	A5-280-06-06-2	0,054	●	A5-281-06-06-2	0,018	●
A5-28-08-08-1	A5-280-08-08-1	0,109	●	8	24	27,1	35	9	M3x10	50	40	45	A5-28-08-08-2	A5-280-08-08-2	0,109	●	A5-281-08-08-2	0,041	●
A5-28-10-10-1	A5-280-10-10-1	0,204	●	10	29	33	45	10,6	M4x12	100	90	95	A5-28-10-10-2	A5-280-10-10-2	0,204	●	A5-281-10-10-2	0,073	●
A5-28-12-12-1	A5-280-12-12-1	0,195	●	12	29	33	45	10,6	M4x12	100	90	95	A5-28-12-12-2	A5-280-12-12-2	0,204	●	A5-281-12-12-2	0,068	●
A5-28-14-14-1	A5-280-14-14-1	0,295	●	14	34	39,4	50	12	M5x16	190	160	-	A5-28-14-14-2	A5-280-14-14-2	0,295	●	-	-	-
A5-28-15-15-1	A5-280-15-15-1	0,286	●	15	34	39,4	50	12	M5x16	190	160	-	A5-28-15-15-2	A5-280-15-15-2	0,295	●	-	-	-
A5-28-16-16-1	A5-280-16-16-1	0,277	●	16	34	39,4	50	12	M5x16	190	160	-	A5-28-16-16-2	A5-280-16-16-2	0,295	●	-	-	-
A5-28-20-20-1	A5-280-20-20-1	0,549	●	20	42	48,9	65	15,4	M6x16	350	300	-	A5-28-20-20-2	A5-280-20-20-2	0,549	●	-	-	-
A5-28-25-25-1	A5-280-25-25-1	0,649	●	25	45	51,5	75	16,9	M6x16	390	325	-	A5-28-25-25-2	A5-280-25-25-2	0,671	●	-	-	-
A5-28-30-30-1	A5-280-30-30-1	0,98	●	30	53	58,7	83	20,9	M6x18	475	400	-	A5-28-30-30-2	A5-280-30-30-2	0,98	●	-	-	-
A5-28-35-35-1	A5-280-35-35-1	1,914	●	35	67	74,7	95	26,7	M8x25	1100	925	-	A5-28-35-35-2	A5-280-35-35-2	1,914	●	-	-	-
A5-28-40-40-1	A5-280-40-40-1	2,885	●	40	77	84	108	31,8	M8x25	1325	1100	-	A5-28-40-40-2	A5-280-40-40-2	2,885	●	-	-	-
A5-28-50-50-1	A5-280-50-50-1	3,615	●	50	85	94,2	124	34,1	M10x25	2250	1875	-	A5-28-50-50-2	A5-280-50-50-2	3,615	●	-	-	-