



Accouplement rigide non fendu

Acier
Inoxydable

MATIÈRES

- Acier bruni.
- Acier **inoxydable** 1.4305 (AISI 303).

CARACTÉRISTIQUES

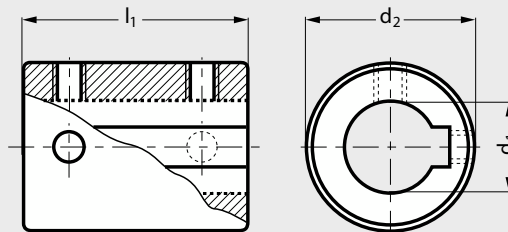
- Tolérance alésage: +0,012 mm/+0,05 mm.
- Serrage par 4 vis pointeau (2 positionnées sur la rainure de clavette +2 à 90°).

UTILISATION

- Température: -40°C à +175 °C.
- Vitesse maxi: 4 000 tr/min.

SUR DEMANDE

- Sans rainure de clavette.



POUR VOTRE MONTAGE



Non fendu acier bruni



Non fendu inox

Produits associés



A5-29 Page 376



A5-28 Page 374



A5-M Page 385



A5-WK 12 Page 380



A5-WKL 12 Page 382

● Délai maîtrisé ○ Contactez-nous

■ Exemple de commande **A5-285-08-08-1**

Acier bruni		Acier inoxydable		d ₁	d ₂	l ₁	Vis	Poids kg
A5-285-08-08-1	●	A5-295-08-08-1	●	8	24	35	M4	0,108
A5-285-10-10-1	●	A5-295-10-10-1	●	10	29	45	M5	0,201
A5-285-12-12-1	●	A5-295-12-12-1	●	12	29	45	M6	0,201
A5-285-14-14-1	●	A5-295-14-14-1	●	14	34	50	M6	0,289
A5-285-16-16-1	●	A5-295-16-16-1	●	16	34	50	M6	0,289
A5-285-20-20-1	●	A5-295-20-20-1	●	20	42	65	M6	0,54
A5-285-25-25-1	●	A5-295-25-25-1	●	25	45	75	M8	0,635
A5-285-30-30-1	●	A5-295-30-30-1	●	30	53	83	M8	0,963
A5-285-35-35-1	●	A5-295-35-35-1	●	35	67	95	M8	1,914
A5-285-40-40-1	●	A5-295-40-40-1	●	40	77	108	M10	2,885