

MICHAUD CHAILLY**ELEMENTS
DE TRANSMISSION****RULAND**
Centrifugal, Mass Shaft Clamps and Couplingsmodèle **A5-03**

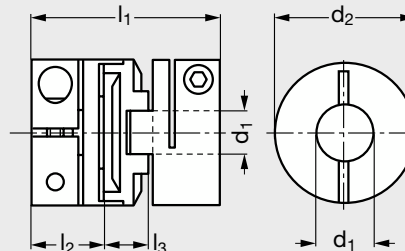
Accouplement rigide HF

MATIÈRES

- Moyeu: alliage d'aluminium.
- Disque de torsion: acétal (98 Sh - noir) ou nylon (92 Sh - blanc).
- Vis acier.

CARACTÉRISTIQUES

- Conception simple.
- Forme compacte.
- Avec anneau de serrage (fixation par serrage).
- Acétal: rigidité torsionnelle importante.
- Nylon: bonne absorption des vibrations et des chocs.
- Isolé électriquement.
- En cas de rupture du disque la transmission n'est plus assurée.



POUR VOTRE MONTAGE



UTILISATION

- Compense les désalignements d'arbres importants, les dilatations ou contractions axiales.
- Fonctionnement fiable, sans jeu, sans lubrification et de faible inertie.
- Plages de température:
 - . - 20°C à +65°C disque en acétal.
 - . - 20°C à +55°C disque en nylon.

Produits associés



A5-030 Page 403



A5-04 Page 404




A5-040 Page 407

Accouplement rigide HF

● Délai maîtrisé ○ Contactez-nous

Exemple de commande **Moyeu d₁ A5-03-19-4 + Moyeu d₁ A5-03-19-4 + Disque A5-03-191**

Moyeu		Disque acétal (noir)	Disque nylon (blanc)	d ₁	d ₂	l ₁	Vis	Couple maxi		Couple rupture		Désalignement maxi angulaire		Désalignement maxi parallèle		Désalignement maxi axial		Poids	
								acétal	nylon	acétal	nylon	acétal	nylon	acétal	nylon	acétal	nylon	moyeu	flector
								Nm	Nm	Nm	Nm	°	°	mm	mm	mm	mm	kg	kg
A5-03-19-4	●	A5-03-191	A5-03-192	4	19,1	25,4	M2,5	2,25	0,57	10,5	9,6	±0,5	±0,5	0,20	0,20	0,10	0,10	0,013	0,001
A5-03-19-5	●			5															
A5-03-19-6	●			6															
A5-03-19-8	●			8															
A5-03-25-6	●	A5-03-251	A5-03-252	6	25,4	31,8	M3	4,75	1,13	19	15,9	±0,5	±0,5	0,20	0,20	0,10	0,10	0,036	0,003
A5-03-25-8	●			8															
A5-03-25-10	●			10															
A5-03-25-12	●			12															
A5-03-33-8	●	A5-03-331	A5-03-332	8	33,3	47,6	M3	8	2,05	39,5	34,0	±0,5	±0,5	0,20	0,20	0,15	0,15	0,055	0,009
A5-03-33-10	●			10															
A5-03-33-12	●			12															
A5-03-33-14	●			14															
A5-03-41-10	●	A5-03-411	A5-03-412	10	41,3	50,8	M4	14,75	3,65	54,5	45,3	±0,5	±0,5	0,25	0,25	0,15	0,15	0,089	0,011
A5-03-41-12	●			12															
A5-03-41-14	●			14															
A5-03-41-16	●			16															
A5-03-41-20	●	A5-03-511	-	20	50,8	59,7	M5	28,50	-	85	-	±0,5	-	0,25	-	0,15	-	0,083	0,026
A5-03-51-12	●			12															
A5-03-51-14	●			14															
A5-03-51-16	●			16															
A5-03-51-20	●	A5-03-571	-	20	57,2	78,7	M6	42,50	-	125	-	±0,5	-	0,25	-	0,15	-	0,22	0,036
A5-03-51-25	●			25															
A5-03-57-14	●			14															
A5-03-57-16	●			16															
A5-03-57-20	●	A5-03-571	-	20	57,2	78,7	M6	42,50	-	125	-	±0,5	-	0,25	-	0,15	-	0,22	0,036
A5-03-57-25	●			25															
A5-03-57-30	●			30															